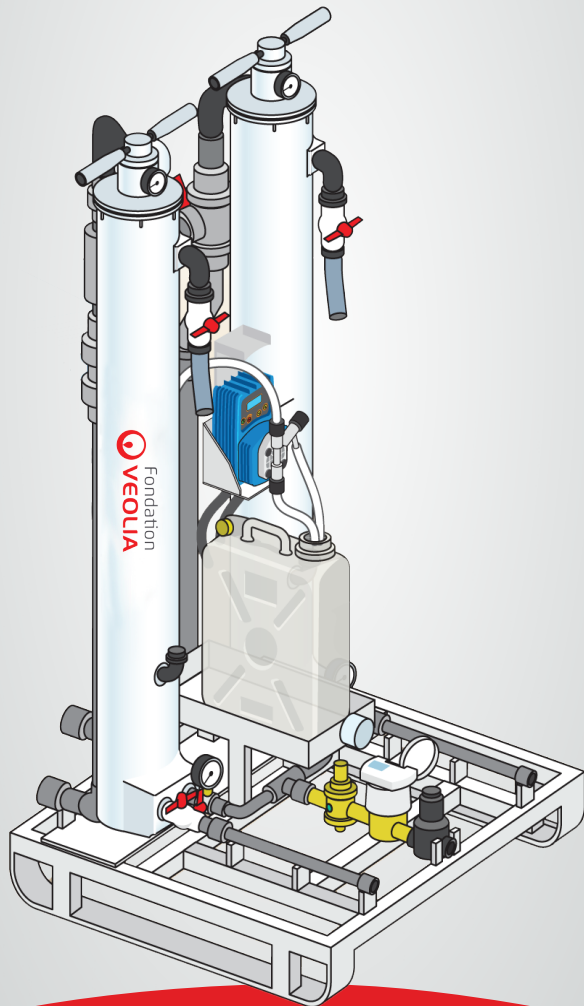


Aquaforce 2000

Unité mobile de traitement d'eau par ultrafiltration
Capacité : 2 000 personnes



L'unité mobile

► Une unité de traitement particulièrement adaptée à la production délocalisée sur des terrains difficiles d'accès, notamment dans le contexte humanitaire en distribution directe ou en appui à des structures hospitalières.

► La portabilité et la vitesse de mise en route permettent de toucher rapidement des populations isolées jusqu'à 2000 personnes avec un débit 2m³/h à partir d'eaux brutes.

► La simplicité des opérations de mise en œuvre et d'exploitation allié à la robustesse des matériaux permettent à du personnel peu qualifié d'être rapidement à même d'exploiter la station sur le long terme.

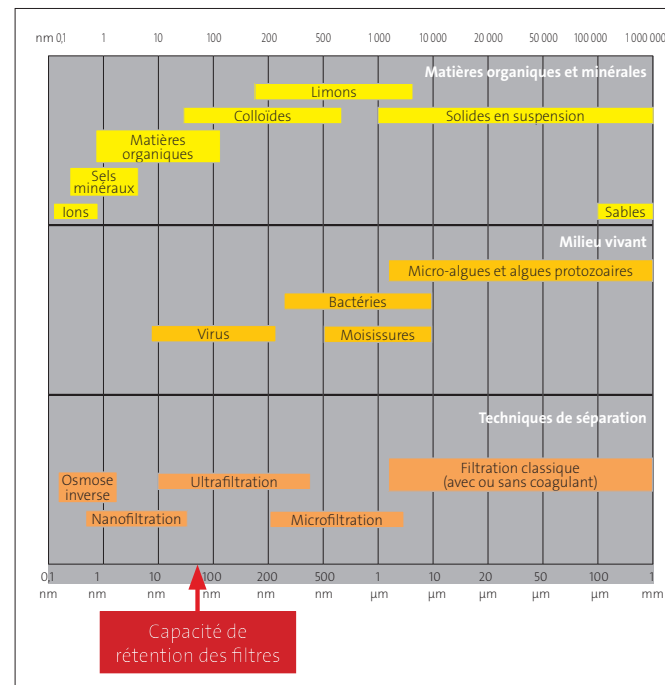
CARACTÉRISTIQUES TECHNIQUES

Poids : 270 kg
Volume : 2,5 m³
Débit : 2,00 m³/h
Capacité : 2 000 personnes*
Matériau : Inox 316L
Revêtement extérieur : peinture epoxy
Temps de montage : 2h
Seuil de coupure : 0,04µm

*Selon les recommandations de l'OMS

L'ultrafiltration

Equipée de membranes d'ultrafiltration dont le seuil de coupure est de 0,04µm, l'Aquaforce 2000 arrête naturellement la totalité des colloïdes et des bactéries, ainsi qu'une partie des virus potentiellement présents dans l'eau brute. Le traitement est complété par l'injection de chlore permettant de finaliser la désinfection et d'assurer une rémanence dans l'eau distribuée.



Sur le terrain

Haiti, 2016 : Ouragan Matthew

Six stations sont déployées sur des terrains reculés et difficiles d'accès. Le transport de l'Aquaforce 2000 est réalisé en hélicoptère et pick-up.

► Eau brute jusqu'à 380 NTU ◀



Mali, 2012 : Lutte contre le choléra sur le fleuve Niger

Deux unités sont embarquées sur des pinasses pour assurer une production d'eau itinérante à destination des villages le long du fleuve Niger.

► Eau brute jusqu'à 80 NTU ◀



Sur bien d'autres terrains :

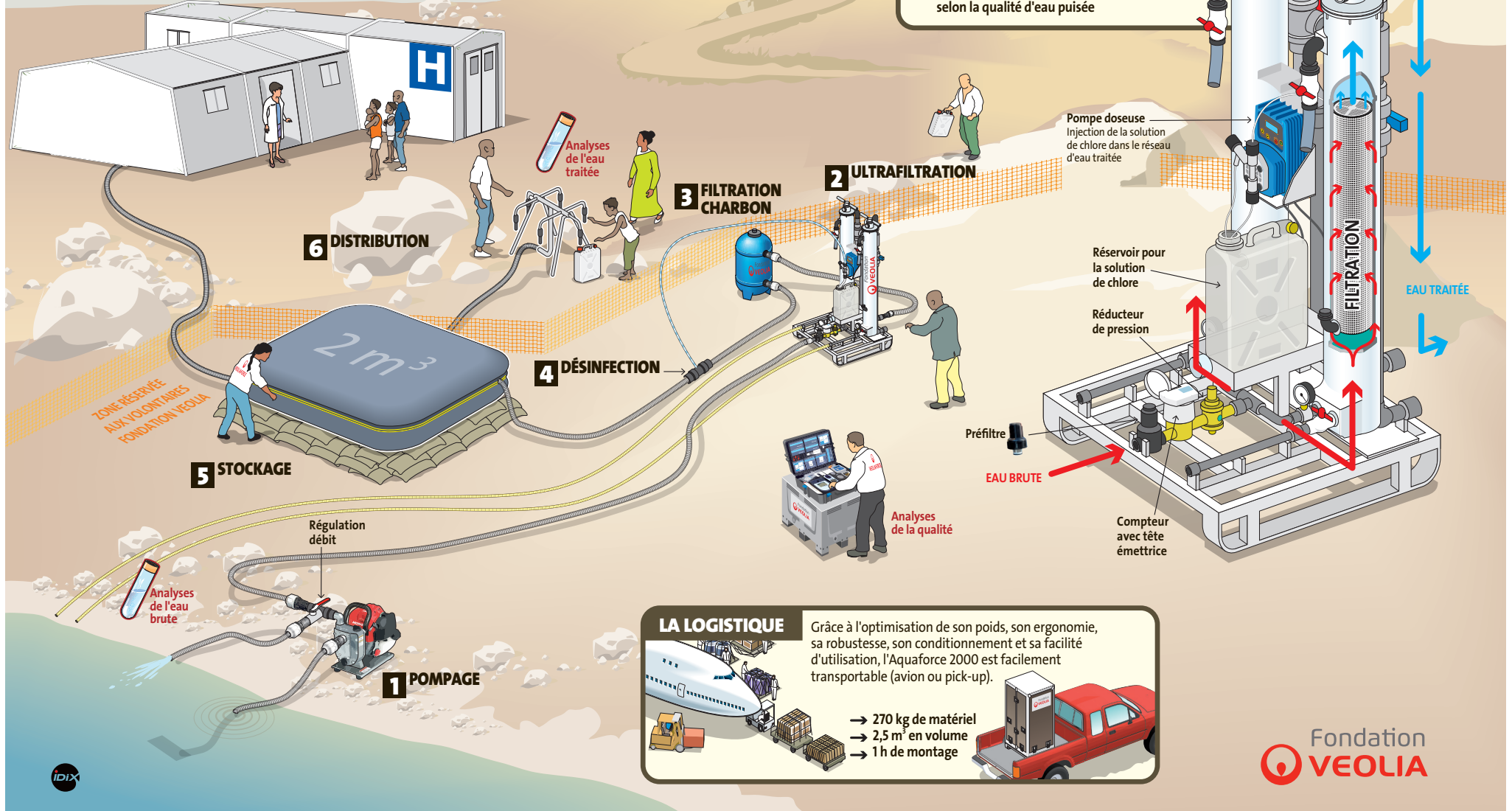
- En 2017, en Irak, lors de la Bataille de Mossoul, une unité est déployée pour assurer l'alimentation en eau de l'hôpital de Qayyara derrière la ligne de front.
- En 2016, en Equateur, après un séisme, deux stations sont déployées pour renforcer l'alimentation en eau de deux quartiers de villes touchées par le séisme (eau brute jusqu'à 650 NTU).

Etc.

AQUAFORCE 2000

Unité mobile de traitement d'eau utilisée sur des terrains difficiles d'accès par les volontaires de la FV en situation d'urgence. L'Aquaforce 2000 permet de fournir 20 litres d'eau potable par personne et par jour* à une population allant jusqu'à 2 000 personnes ou d'appuyer un centre de santé.

*recommandation de l'OMS (Organisation Mondiale de la Santé).



LA FILTRATION Exemple d'utilisation (2 m³/h)

L'ultrafiltration par membrane permet d'éliminer la totalité des matières en suspension, ainsi que la majorité des micro-organismes pathogènes présents dans l'eau.

- 20 litres par jour par personne
- Capacité jusqu'à 2 000 personnes selon la qualité d'eau puisée

LA LOGISTIQUE

Grâce à l'optimisation de son poids, son ergonomie, sa robustesse, son conditionnement et sa facilité d'utilisation, l'Aquaforce 2000 est facilement transportable (avion ou pick-up).

- 270 kg de matériel
- 2,5 m³ en volume
- 1 h de montage

