

[www.fondation.veolia.com](http://www.fondation.veolia.com)

Mécénat /  
Développement /  
Solidarité /  
Parrains /  
Volontaires /  
Lien social /  
Mobilisation /  
Insertion /  
Urgence /  
Environnement /  
Responsabilité /  
International /  
Partenariat /  
Compétences /  
Engagement /  
Emploi /  
Pérennité /  
Soutien /

# 2012

RAPPORT D'ACTIVITÉ

**Fondation d'entreprise**

régie par la loi n° 87-571 du 23 juillet 1987 modifiée

Siège : 36-38, avenue Kléber – 75116 Paris  
Adresse postale : 52, rue Jean-Jacques Rousseau – 92000 Nanterre  
E-mail : [fondation.ve@veolia.com](mailto:fondation.ve@veolia.com)

Direction éditoriale : Dominique Boizeau, Claire Billon-Galland

Coordination éditoriale : Hélène Salmon, Clémence Leporcq

Conception, création et réalisation : **IIVAS WORLDWIDE PARIS**

Photos : photothèque Veolia Environnement, les parrains et marraines de la fondation, les volontaires Veoliaforce, Christophe Majani d'Inguibert, Jean-Marie Rames, Envie 68, K. Ballorain, Unis-Cité, Sylvain Lefebvre, D. Sauveur/Tara Expeditions, S. Bollet/Tara Expeditions, J.Girardot/Tara Expeditions, M.Ormestad/Kahikai/TaraOceans.

Suivi de fabrication : Jean-Claude Le Dunc

Impression : PDI

Dans le souci du respect de l'environnement, le présent document est réalisé par un imprimeur Imprim Vert® avec des encres bio à base d'huile végétale, sur un couché moderne PEFC® (usine certifiée ISO 14001, EMAS, CoC PEFC), à faible émission de CO<sub>2</sub>, PH neutre, sans métaux lourds, fabriqué à partir de fibres issues de forêts gérées de façon responsable.



**06 AIDE AU DÉVELOPPEMENT ET URGENCE HUMANITAIRE**

- 11 MÉCÉNAT FINANCIER
- 14 MÉCÉNAT DE COMPÉTENCES
- 16 URGENCE HUMANITAIRE

**18 ACCOMPAGNEMENT VERS L'EMPLOI ET LIEN SOCIAL**

- 23 ACCOMPAGNEMENT VERS L'EMPLOI
- 28 LIEN SOCIAL

**30 PROTECTION DE L'ENVIRONNEMENT ET DE LA BIODIVERSITÉ**

- 35 PATRIMOINE ÉCOLOGIQUE ET BIODIVERSITÉ
- 37 ÉDUCATION ET SENSIBILISATION

**41 PROJETS TRANSVERSES**

**42 INDEX DES PROJETS ET DES PARRAINS**

# FONDATION

## D'ENTREPRISE AU SERVICE DE LA SOLIDARITÉ ET DU DÉVELOPPEMENT DURABLE

---

La fondation Veolia Environnement  
compte parmi les grandes fondations privées françaises.

Son originalité repose sur la mobilisation  
des collaborateurs du Groupe selon deux modalités.

Les uns sont les parrains de projets d'intérêt général concourant  
au développement durable et soutenus par la fondation  
dans le cadre d'un mécénat financier.

Les autres, volontaires du réseau Veoliaforce,  
interviennent sur le terrain de l'urgence et du développement humanitaire,  
dans le cadre d'un mécénat de compétences.

Aide au développement, emploi et lien social,  
protection de l'environnement sont les domaines d'intervention  
prioritaires de la fondation.



## « VERS UNE NOUVELLE FONDATION... »

**ANTOINE FRÉROT,**  
PRÉSIDENT-DIRECTEUR GÉNÉRAL  
DE VEOLIA ENVIRONNEMENT  
ET PRÉSIDENT DE LA FONDATION  
VEOLIA ENVIRONNEMENT

La fondation se rapproche de la fin de sa première décennie avec toujours autant de sollicitations et de projets à mener. Pour 2012, elle peut se prévaloir d'un bilan très positif, l'ensemble de son action ayant d'ailleurs été salué par ses pairs pour la seconde fois. Je fais ici référence à l'Oscar du mécénat international attribué par Admical, qui fédère toutes les grandes fondations d'entreprise.

Fort de ce bilan, le conseil d'administration a pris la décision de renouveler la fondation pour les cinq prochaines années, et je peux d'ores et déjà affirmer que son action restera ancrée sur ses trois fondamentaux : la solidarité, l'accompagnement vers l'emploi et l'environnement.

Pour suivre cette feuille de route, elle devra multiplier les effets de levier qu'elle a su produire jusqu'ici, notamment en créant de

nouveaux partenariats autour de projets d'ampleur. À l'instar de la transformation que Veolia Environnement mène dans la période actuelle, 2013 sera donc également une année de transition et d'évolution pour la fondation. Malgré un contexte contraignant au niveau économique, il est essentiel que le Groupe continue à se doter d'une structure capable de répondre aux attentes croissantes des parties prenantes, et à contribuer à la recherche de solutions aux grands problèmes de société. C'est le rôle de la nouvelle fondation Veolia Environnement, dont la richesse est de mobiliser les compétences au sein du Groupe. Un rôle qu'elle remplira efficacement dans les cinq années à venir, en développant des partenariats toujours plus innovants à l'échelle française et internationale.



**THIERRY VANDELDELDE,**  
DÉLÉGUÉ GÉNÉRAL DE LA FONDATION  
VEOLIA ENVIRONNEMENT

→ **LA FONDATION VEOLIA ENVIRONNEMENT DÉMARRE SA DIXIÈME ANNÉE D'ACTIVITÉ. QUEL REGARD PORTEZ-VOUS SUR CETTE DÉCENNIE ?**

**Thierry Vandeveld :** La fondation a acquis une légitimité et une reconnaissance. En interne, cela se traduit par cette formidable mobilisation des parrains de projets et de Veoliaforce, avec 500 collaborateurs volontaires pour des missions d'urgence et de développement. En externe, nous avons réussi à tisser un réseau de grands partenaires, qu'il s'agisse de la Croix-Rouge ou de l'Unicef ou encore de Médecins du monde ou de l'UNHCR (Haut Commissariat des Nations unies pour les réfugiés). Grâce à ces partenariats, nous sommes aujourd'hui reconnus, aussi bien dans l'aide au développement que dans l'insertion professionnelle.

**QUELS SONT LES MOYENS D'ACTION DE LA FONDATION DANS CE CONTEXTE ÉCONOMIQUE DIFFICILE ?**

**T. V. :** En s'appuyant sur son bilan, le conseil d'administration a accepté de reconduire la fondation pour un nouveau mandat de cinq ans avec des moyens réduits, mais en préservant les trois domaines qui font sa cohérence : solidarité internationale, accompagnement vers l'emploi, biodiversité et protection de l'environnement. Nous conservons nos domaines d'action, mais en nous focalisant sur des axes majeurs pour lesquels les partenariats évoqués plus haut prennent tout leur sens.

**QUELS SONT CES AXES ?**

**T. V. :** En matière de solidarité internationale, Veoliaforce est toujours là pour intervenir en urgence. Sur l'aide au développement en revanche, nous nous recentrons sur la thématique « environnement et

santé ». Dans le domaine de l'emploi, la fondation ajuste désormais ses actions sur l'insertion professionnelle par l'activité économique, pour laquelle nous avons une belle capacité d'innovation. En biodiversité enfin, nous focalisons désormais notre action sur la restauration écologique des milieux très dégradés. Un recentrage pertinent, puisque à l'heure où la fondation dépasse les 1 500 projets soutenus, elle décide d'accompagner moins d'initiatives mais de façon plus pérenne.

**UN VIRAGE IMPULSÉ DÈS 2012 ?**

**T. V. :** Oui, nous avons commencé à le faire, notamment sur les sujets de l'environnement et de la santé avec un programme qui concerne le choléra et les maladies d'origine hydrique. Des points ont été marqués en République démocratique du Congo où la fondation poursuit son aide au gouvernement pour bâtir sa stratégie pluriannuelle de lutte contre le choléra. C'est une expérience multisectorielle qui s'appuie sur une approche durable. Elle a d'ailleurs intéressé la Pan American Health Organization (PAHO) qui nous a demandé de rejoindre le groupe technique qui aide le gouvernement haïtien à éliminer le choléra dans le cadre de l'action Cholera-Free Hispaniola. Dans le domaine de la santé encore, nous avons entamé en 2012 des discussions avec Médecins du monde. Ainsi, des volontaires Veoliaforce sont intervenus à Manille où l'ONG a lancé un important projet pour améliorer les conditions sanitaires des travailleurs informels du secteur du recyclage des déchets solides.

Ce partenariat opérationnel atteste des compétences présentes au sein de nos métiers — ici, chez Veolia Propreté — et de la nécessité d'en faire profiter les populations les plus fragiles.

### QUEL EST L'IMPACT DE CES PARTENARIATS SUR LE FINANCEMENT DES PROJETS ?

**T. V. :** C'est l'un des avantages majeurs de ce mode de fonctionnement : la fondation et ses partenaires sont capables de mobiliser des financements. À Uvira en RDC par exemple, l'Agence française de développement envisage de s'impliquer, avec un partenariat européen, à hauteur de 12 millions d'euros pour accompagner la régie des eaux. Ainsi, même si sa surface financière diminue, la fondation peut générer des effets de levier. C'est l'un des atouts des partenariats opérationnels : pouvoir mettre en œuvre des pratiques nouvelles et trouver des cofinancements.

### Y A-T-IL EU D'AUTRES ILLUSTRATIONS DE CE MODÈLE ?

**T. V. :** Un partenariat a été conclu avec l'Organisation mondiale de la santé, la fondation Mérieux et plusieurs ONG. Cette signature fait sens car Mérieux est devenu le spécialiste mondial du diagnostic rapide. Le projet commun porte sur la thématique de l'eau dans les pays en développement, avec une application concrète : disposer d'un kit de détection bactériologique, dans le cadre de la lutte contre le choléra. La fondation fait ainsi le lien entre le Groupe et de nouveaux partenaires.

### QU'EN EST-IL DE L'AXE EMPLOI ?

**T. V. :** Au fil des années, nous avons réalisé que le monde de l'entreprise et celui de l'insertion se connaissent mal. Il existe un fossé, alors que l'entreprise a la capacité d'agir dans le domaine de l'emploi. Nous essayons donc de multiplier les passerelles entre ces deux univers. Ainsi, notre partenariat avec Ares, grande entreprise d'insertion par l'activité économique, se poursuit. La fondation participe notamment au lancement d'une nouvelle activité d'Ares dans le secteur logistique, dédiée à la réinsertion professionnelle de personnes handicapées. Par ailleurs, la fondation met en place, avec les acteurs locaux concernés, les ressources humaines, les recruteurs, les opérationnels et le Campus Veolia Environnement Rhône-Alpes, une méthodologie pour permettre une insertion durable

et qualifiante des publics éloignés de l'emploi. Nous avons donc imaginé, avec ces partenaires, des modèles qui permettent d'avancer de façon pertinente.

### Y A-T-IL DES INNOVATIONS DE CE TYPE SUR L'AXE BIODIVERSITÉ ET PROTECTION DE L'ENVIRONNEMENT ?

**T. V. :** Dans le domaine de la restauration écologique et de l'ingénierie écologique des milieux très dégradés, nous avons de nombreux partenaires, dont le CNRS, l'Institut océanographique Paul-Ricard et l'Agence de l'eau Rhône - Méditerranée - Corse. Nous avons lancé des programmes d'action concrets. La méthode fonctionne, même si elle prend du temps. Ainsi, un récif artificiel sera immergé au large de Toulon pour tenter de faire revenir la faune et la flore. D'autres initiatives sont à souligner, comme le programme de reforestation panafricain que nous soutenons et dont le volet sénégalais fonctionne très bien, ou encore l'opération d'accès à l'eau en zone rurale, dans la région de Tombouctou, au Mali.

« LA MOBILISATION DES PARRAINS DE PROJETS ET DES MEMBRES DE VEOLIAFORCE, AINSI QU'UN RÉSEAU CROISSANT DE PARTENAIRES EXTERNES, MONTRENT COMBIEN LA FONDATION A ACQUIS DE LÉGITIMITÉ ET DE RECONNAISSANCE AU FIL DES ANNÉES. NOTRE ACTION SE POURSUIT, QUALITATIVE ET RECENTRÉE. »



# EAU ET SANTÉ: COMBATTRE LE MAL À LA SOURCE





# CHOLÉRA, COMBATTRE LE MAL À LA SOURCE



**Le choléra n'est pas une fatalité. En témoigne notamment la mise en œuvre d'une approche durable de lutte contre ce fléau en République démocratique du Congo, soutenue dès 2007 par la fondation Veolia Environnement.**

En matière de lutte contre le choléra, la seule prise en charge de l'urgence ne constitue pas une solution sur le long terme. Partant de ce constat, la République démocratique du Congo (RDC), l'un des pays les plus touchés au monde par cette maladie hydrique, a initié dès 2005 un vaste projet de recherche. Les études épidémiologiques réalisées dans ce cadre ont abouti en 2007 à l'identification de huit zones géographiques comme foyers de propagation de la maladie.

Dans le prolongement de cette phase d'études, le ministère de la Santé congolais a lancé en 2008 un plan quinquennal de

lutte contre le choléra, socle de l'action commune des pouvoirs publics, autorités locales, équipes médicales et ONG. La fondation Veolia Environnement a soutenu ce programme, financièrement et en lui apportant une expertise technique permettant le lancement de travaux de réhabilitation des réseaux urbains d'eau potable.

## UNE APPROCHE INTÉGRÉE

Débuté à Kalemie et Uvira (cf. encadré ci-dessous), prolongé par un nouveau programme pour la période 2013-2017, le premier plan national de lutte contre le choléra en RDC a ouvert une voie de progrès. Il est en effet à l'origine de la création, en 2010, de l'Alliance internationale de lutte contre le choléra (GAAC pour Global Alliance Against Cholera), qui réunit des acteurs privés et publics dans une même volonté : unir leurs compétences d'experts pour mettre en œuvre la stratégie déployée

en RDC et l'étendre aux autres régions du monde touchées par cette maladie (cf. encadré ci-dessous).

Dans cette perspective, l'expertise de la fondation dans la mise en œuvre de stratégies de lutte contre le choléra a été sollicitée par l'Unicef pour les pays frontaliers du lac Tchad et par l'OMS et le gouvernement haïtien pour l'île d'Hispaniola. ■

### UNE ALLIANCE INTERNATIONALE

Créé en 2010, le GAAC (Global Alliance Against Cholera) promeut le développement d'un modèle impliquant les autorités nationales des pays touchés. Cette alliance, dont le secrétariat est assuré par la fondation Veolia Environnement, a également pour objectif de recueillir des fonds en engageant des actions de plaidoyer contre ce fléau auprès des bailleurs de fonds et des autorités publiques.

### DES RÉSULTATS TANGIBLES

Le premier plan national de lutte contre le choléra de la RDC a débuté par la réalisation de missions d'études et de travaux dans deux villes situées à l'est du pays :

- à Kalemie, où l'enjeu était d'assurer un accès minimum à l'eau potable dans les zones vulnérables, l'Unicef observait dans son Atlas 2010 une réduction des cas de choléra de près de 50% entre 2007 et 2010;
- à Uvira, où il s'agissait d'optimiser les capacités de production d'eau, l'Agence française du développement et l'Union européenne se sont déclarées prêtes à financer la mise en œuvre du schéma de développement des infrastructures en eau co-écrit par la régie de distribution Regidiso, Oxfam et la fondation Veolia Environnement.

Lutte contre le choléra  
Dotation :  
100 000 euros





## CHIFFRES CLÉS

**3 à 5** millions de cas de choléra sont estimés chaque année dans le monde.

Entre 2000 et 2008, la RDC représentait

**14%** des cas de choléra et

**22%** des décès liés au choléra dans le monde.

**15** millions d'euros

C'est la contribution de l'ensemble des bailleurs de fonds pour lutter contre le choléra à Kalemie et Uvira en RDC.

## ÉLIMINER LE CHOLÉRA EN HAÏTI



**La fondation Veolia Environnement intervient en Haïti, depuis octobre 2012, dans le cadre d'un vaste programme décennal de lutte durable contre le choléra.**

Après avoir été victime du tremblement de terre dévastateur de janvier 2010, Haïti a été affectée par une épidémie de choléra d'une ampleur inégalée : 600 000 personnes infectées depuis octobre 2010, parmi lesquelles 7 500 n'ont pas survécu. Dans ce contexte alarmant, la fondation Veolia Environnement a rejoint en octobre 2012 les organisations internationales engagées dans un projet d'élimination durable du choléra dans l'île d'Hispaniola<sup>(1)</sup>. Au sein de cette coalition, la fondation a été nommée membre d'un groupe d'experts chargés de conseiller et

d'accompagner le gouvernement haïtien dans sa démarche de lutte contre la maladie et de planification des travaux d'eau et d'assainissement.

### PRÉSENCE DE VEOLIAFORCE

Parallèlement, des volontaires de son équipe Veoliaforce sont partis en Haïti dès décembre 2012 pour répondre à une situation d'urgence aux côtés de la Croix-Rouge : renforcer l'alimentation en eau et la couverture sanitaire des centres de traitement du choléra dans le département de Grand' Anse. ■

### TÉMOIGNAGE

**« Dans un contexte permanent d'auto-alimentation des épidémies, l'aide médicale d'urgence est primordiale mais ne suffit pas. Il faut agir en profondeur et sur le long terme. »**

**THIERRY VANDEVELDE,**  
délégué général de la fondation  
Veolia Environnement

(1) L'île d'Hispaniola regroupe les États d'Haïti et de la République dominicaine.

2012

# Aide au développement et urgence humanitaire

Vivre bien, cela commence par disposer d'eau potable, de nourriture, d'énergie. C'est voir sa santé protégée par une hygiène suffisante et un accès aux soins. Apporter ces fondamentaux, notamment aux personnes fragiles, c'est l'objectif des projets soutenus par la fondation, ses parrains et les volontaires Veoliaforce.

**32 PROJETS**

**5 MISSIONS D'URGENCE**

**870 JOURS D'INTERVENTION DES VOLONTAIRES VEOLIAFORCE**

## Mécénat financier

### AICE2B\* | MALI |

Extension du réseau d'eau potable et création de branchements privés dans deux villages.

*\*Association intercommunautaire pour l'accès à l'eau potable de Gory Banda et Yaguine Banda*

Lieu : Gory Banda et Yaguine Banda, région de Kayes

Parrain : Haditou Diaye, Veolia Propreté

Dotation : 2 500 euros

### AMITIÉ BRESSUIRE KPALIMÉ | TOGO |

Approvisionnement en eau potable de nouveaux quartiers périphériques de la ville de Kpalimé.

Lieu : Kpalimé, région des plateaux

Parrain : Florent Besseau, Veolia Eau

Dotation : 10 000 euros

### ENDA TIERS-MONDE | SÉNÉGAL |

Suivi des projets de défluorisation de l'eau au Sénégal.

Lieu : Guinguinéo et Nguécokh, région de Kaolack

Parrain : Thierry Vandeveld, Veolia Eau

Dotation : 18 000 euros

### ENDA EAU POPULAIRE | SÉNÉGAL |

Creusement d'un puits équipé d'une motopompe pour développer les activités agricoles des villageois.

Lieu : Keur Medoune, région de Louga

Parrain : Thierry Vandeveld, Veolia Eau

Dotation : 2 000 euros

### 1 001 FONTAINES POUR DEMAIN | CAMBODGE | INDE |

Soutien à la création de micro-entreprises via l'installation de petites unités d'eau alliant la désinfection par UV et l'énergie solaire.

Lieu : Banteay Chmar, province de Banteay Mean Chey, Cambodge/Mayapur, Bengal-Occidental, Inde

Parrain : Paul de Rosen, Veolia Transdev

Dotation : 100 000 euros

### PROGRAMME SOLIDARITÉ EAU | MADAGASCAR |

Favoriser la concertation entre acteurs de l'eau et de l'assainissement sur deux sujets précis, à savoir l'assainissement et la coopération à Madagascar.

Lieu : Madagascar

Parrain : David Poinard, Veolia Eau

Dotation : 15 000 euros

## ASSOCIATION CHAMBÉRY OUAHIGOUYA | BURKINA FASO |

### Améliorer l'accès à l'eau potable de 25 000 Burkinabés

Depuis 1991, l'association créée par la ville française de Chambéry et la commune de Ouahigouya au Burkina Faso a réalisé une vingtaine de projets sur les thématiques de l'échange culturel, de l'éducation et de la santé ou encore de l'aménagement urbain. Elle réunit aujourd'hui de nombreux acteurs, élus, employés municipaux, membres de la société civile et habitants et lance un programme triennal pour améliorer l'accès à l'eau potable de 25 000 personnes réparties dans les 37 villages rattachés à la commune.

Le projet vise également à renforcer les capacités des techniciens locaux chargés de la gestion des ouvrages hydrauliques et des autorités locales communales, maîtres d'ouvrage dans le secteur de l'eau potable.

Au-delà du soutien financier, la fondation accompagnera l'association tout au long du projet, via l'expertise technique de volontaires Veoliaforce, notamment lors des études préalables et des travaux sur les adductions d'eau potable. ■

Lieu : Ouahigouya, région Nord, province de Yatenga

Parrain : Bruno Legros, Veolia Eau

Dotation : 50 000 euros

## MÉDECINS DU MONDE | PHILIPPINES |

### Réduire les risques sanitaires, sociaux et environnementaux

Créée en 1980 par un groupe de médecins militants, l'ONG Médecins du monde se bat pour améliorer les conditions de vie des populations dans les situations d'urgence et, au-delà, elle mène de nombreux programmes de développement dans plus de 40 pays. En juillet 2012, l'ONG a lancé un programme de promotion de la santé et de réduction des risques sanitaires, sociaux et environnementaux liés au recyclage des déchets d'équipement électriques et électroniques dans la métropole de Manille.



Ces déchets, entraînant de nombreuses pollutions, mettent en danger la santé des personnes exposées lors des opérations de recyclage et d'élimination des produits. Les femmes enceintes et les enfants sont les premières victimes. Avec le soutien financier et technique des volontaires Veoliaforce, Médecins du monde va sensibiliser ces « recycleurs » aux dangers des produits toxiques et trouver, avec eux, des solutions pour minimiser les risques courus (distribution de matériel de protection, etc.), modifier les pratiques de recyclage et sensibiliser les autorités. Le programme se déroulera sur une période de quatre ans. ■

Lieu : Manille et sa région  
Marraine : Françoise Weber, Veolia Propreté

Dotation : 50 000 euros

**FATOUCOU ENTRAIDE SÉNÉGAL | SÉNÉGAL |**

Acquisition de matériel et construction de puits d'irrigation et de bâtiments de stockage pour la formation de villageois et le développement du maraîchage à Gandiol.

Lieu : Gandiol, région de Thiès

Parrain : Bernard Lecomte, Veolia Énergie – Dalkia

Dotation : 4 000 euros

**AMANDIE\* | MADAGASCAR |**

Réhabilitation et extension du réseau d'adduction d'eau potable, construction de latrines et sensibilisation des 6 000 villageois à l'hygiène.

\* *Amitié Madagascar Normandie*

Lieu : commune rurale d'Ampahimanga, région d'Itasy

Parrain : Émeric Dequidt, Veolia Eau

Dotation : 10 000 euros

**SAMA KEUR | SÉNÉGAL |**

Alimentation en eau potable d'un centre d'enfants des rues à M'bour.

Lieu : M'bour, région de Thiès

Parrain : Frédéric Galano, Veolia Eau

Dotation : 8 000 euros

**PAH\* | HAÏTI |**

Soutien à la recherche et à la formation des acteurs impliqués dans la lutte contre le choléra.

\* *Pharmacie et aide humanitaire*

Lieu : Port-au-Prince

Parrain : Franck Haaser, Veolia Eau

Dotation : 20 000 euros

**INSTITUTION SAINTE-MARTHE SAINT-FRONT | BRÉSIL |**

Installation de chambres froides dans une école agricole productrice de fruits et de légumes.

Lieu : Sao Francisco do Guapore, État du Rondônia

Parrain : François de Dianous, Veolia Eau

Dotation : 12 000 euros

**EMA\* | MAROC |**

Installation de sanitaires dans une école de la périphérie de Casablanca pour faciliter la scolarisation des filles.

\* *Enfance Maghreb Avenir*

Lieu : Casablanca, région du Grand Casablanca

Marraine : Marie-Anaïs Limet-Delmotte,

Veolia Énergie – Dalkia

Dotation : 15 000 euros

**LYCÉE MONGE – LA CHAUVINIÈRE | BÉNIN |**

Construction d'une chambre froide au sein du collège de Ouéssé, commune de 90 000 habitants.

Lieu : Ouéssé, centre-sud du Bénin

Parrain : Michel Guittton, Veolia Énergie – Dalkia

Dotation : 13 000 euros

**EAU PARTAGÉE | BURKINA FASO |**  
De l'eau partagée pour enrayer les maladies hydriques au Sahel

Eau partagée mène depuis juin 2009 des actions d'éducation et de promotion de la santé auprès des habitants de Markoye au nord du Burkina Faso. Après une concertation locale, la réalisation d'un cahier de santé participatif et d'un film de sensibilisation, le projet aborde sa phase de mise en œuvre : diagnostic, formation des formateurs, actions de sensibilisation, construction des équipements et mesures

d'accompagnement. La fondation soutient notamment la réalisation des équipements du projet (latrines, postes d'eau, lavoirs, puisards...), aux côtés de nombreuses institutions locales et internationales, dont l'Unesco. ■

Lieu : Markoye, province de Oudalan  
Parrain : Frédéric Mathon, Veolia Eau  
Dotation : 15 000 euros

**AB CURNET | BURKINA FASO |**  
Transformer les déchets liquides en compost

L'association burkinabée de curage et de nettoyage (AB Curnet) a été fondée en 2010 par un Burkinabé, Sylvain d'Almeida, de retour dans son pays après avoir travaillé pendant de nombreuses années chez Veolia Propreté. Avec l'aide technique et bénévole de deux anciens collègues, il a lancé un projet de collecte de déchets organiques et de transformation en compost qui permettra de donner un emploi à des femmes en grande précarité. Le compost est obtenu en mélangeant le produit des collectes des déchets organiques avec des boues de vidanges.

Le produit fini (50 tonnes par an) peut avoir différents usages : jardins particuliers, espaces verts, parcelles agricoles. La fondation Veolia Environnement finance l'achat d'un camion de collecte et la construction des bassins de transformation. ■

\* *Association burkinabée de curage et de nettoyage*

Lieu : périphérie de Ouagadougou, province de Kadiogo  
Parrain : Boris Efremenko, Veolia Propreté  
Dotation : 15 000 euros

## VOYAGES SÉJOURS DÉCOUVERTES | BURKINA FASO |

Alimentation en eau, électrification et équipement d'un centre de formation agricole.

Lieu : commune de Kokologho, région du Centre-Ouest  
Parrain : Patrice Hut, Veolia Énergie – Dalkia  
Dotation : 8000 euros

## INSTITUT POUR LA COOPÉRATION INTERNATIONALE DES COLLECTIVITÉS | FRANCE |

Soutien de la démarche de Cités Unies France et de l'Institut pour la coopération internationale des collectivités qui valorisent l'action internationale des collectivités.

Lieu : Paris  
Parrain : Dominique Héron, Veolia Environnement  
Dotation : 20000 euros

## FOYER SOCIO-ÉDUCATIF DES ÉLÈVES DES LYCÉES COLBERT | MADAGASCAR |

Installation photovoltaïque pour le centre de santé d'un village isolé de la région des Hautes Terres.

Lieu : Miantsoarivo, région des Hautes Terres  
Parrain : Jean-Baptiste Sivery, Veolia Énergie – Dalkia  
Dotation : 5000 euros

## ALLIANCE FRANÇAISE | MOLDAVIE |

Rénovation du système de chauffage des locaux de l'Alliance française et aménagement des sanitaires de la nouvelle médiathèque.

Lieu : Chisinou  
Parrain : Jean-Pascal Rigolleau, Veolia Énergie – Dalkia  
Dotation : 10000 euros

## SECOND CHANCE ROMANIA | ROUMANIE |

Construction d'un centre multiactivités (éducatives, sportives, culturelles, insertion professionnelle) respectant les critères de haute qualité environnementale.

Lieu : Berceni, région de Valachie  
Parrain : Arnaud Valleteau de Moulliac, Veolia Eau  
Dotation : 18000 euros

## ILLOCO | RÉPUBLIQUE DÉMOCRATIQUE DU CONGO | OUGANDA |

Soutien et formation de micro-entrepreneurs congolais et ougandais.

Lieux : Wamba (RDC) et Kalinzu (Ouganda)  
Parrain : Franck Haaser, Veolia Eau  
Dotation : 2000 euros

## JARDINS D'AFRIQUE | SÉNÉGAL |

Amélioration des récoltes d'une ferme école du sud-ouest sénégalais par l'installation d'une éolienne.

Lieu : Keur Samba Dia, région de Thiès  
Marraine : Valérie Beguin, Veolia Transdev  
Dotation : 9300 euros

## VILLES EN TRANSITION | MADAGASCAR | Une ressource locale préservée

Œuvrant depuis plus de dix ans dans le domaine du développement et de l'intégration sociale dans plusieurs pays du monde, l'association Villes en transition crée à Madagascar une installation thermique pour la transformation de rhum en alcool médicinal. Objectifs : améliorer le revenu des populations, valoriser des produits locaux (cane à sucre, plantes médicinales et aromatiques, huiles essentielles), lutter contre la déforestation. L'énergie thermique nécessaire à la fabrication des produits provient de la combustion de bois de chauffe, celui-ci étant régénéré

par la plantation d'eucalyptus. Le soutien de la fondation Veolia Environnement porte sur la construction de deux bâtiments nécessaires à l'installation du matériel de distillation et de rectification de l'alcool. Le parrain assurera un suivi technique du projet, notamment pour vérifier la qualité et la sécurité de l'installation. ■

Lieu : Sahambavy, région Haute Matsiatra  
Parrain : Pierre-Joël Philibert, Veolia Propreté  
Dotation : 15000 euros

## INITIATIVE DÉVELOPPEMENT | BÉNIN | Un service de l'eau efficace et compétent pour 240000 Bénéinois

Organisation non gouvernementale de solidarité internationale, Initiative développement accompagne depuis 1994 des communautés défavorisées en professionnalisant les acteurs locaux du développement en Haïti, aux Comores, au Ghana, en Chine, au Togo et au Tchad. Après être intervenue pendant quatre ans dans les communes de Kpomassè, Toffo et Zè pour structurer la maîtrise d'ouvrage communale et organiser le service public de l'eau, elle forme les opérateurs communaux tout en créant un service externe de suivi technique et financier des adductions d'eau en milieu rural.

Le projet prévoit également des extensions de réseaux offrant un meilleur accès à l'eau à près de 240 000 habitants. La fondation soutient financièrement le projet et accompagne régulièrement l'association sur le terrain en apportant son expertise sur tous les aspects d'exploitation des services d'eau. ■

Lieu : communes de Kpomassè, Toffo et Zè, département de l'Atlantique  
Parrain : Christian Morel-Maréchal, Veolia Eau  
Dotation : 22000 euros



## Mécénat de compétences



“ Pour assumer pleinement les nouvelles responsabilités impliquées par la décentralisation, nous devons nous doter d’outils efficaces. Dans ce défi plein d’opportunités, l’expérience de nos partenaires est très précieuse.”

CÉLESTINE KETCHA COURTÈS,  
maire de Bangangté

## CAMEROUN | JANVIER-JUIN – NOVEMBRE-DÉCEMBRE 2012 | Un programme d'accès à l'eau potable et à l'assainissement pour la commune de Bangangté

Depuis 2010, la fondation soutient le projet Modeab (maîtrise d'ouvrage durable en eau et assainissement à Bangangté), dont l'objectif est d'améliorer l'accès à l'eau et à l'assainissement de 150 000 habitants de la commune de Bangangté, à l'ouest du Cameroun.

Un premier volontaire est parti travailler sur le volet assainissement du programme. À partir des résultats d'analyses effectuées avec l'appui du Centre d'analyse de l'eau de Toulouse, il a pu formuler des recommandations sur le protocole d'hygiénisation des urines. Un second volontaire est intervenu lors du démarrage des travaux à Bamena, le deuxième village concerné par le projet, aux côtés de l'entreprise sélectionnée et des services techniques chargés du suivi de chantier.

Il s'est aussi rendu à Sanki pour superviser la réalisation d'une mini-adduction d'eau potable solaire. Outre une assistance technique permanente sur place, deux volontaires ont réalisé une

mission de contrôle de qualité des travaux quelques mois après. Ces volontaires ont également lancé un troisième chantier dans le village de Bangoulap.

En parallèle, l'organisation du service de l'eau se met en place avec la définition des rôles et des tâches des acteurs concernés (la commune, les petits exploitants et les comités d'usagers de l'eau). Un volontaire a ensuite pris le relais à Bangoulap, pour surveiller les travaux, notamment d'électromécanique et pour formuler des recommandations pour les prochains chantiers (qualité des eaux, travaux sur le pompage...).

Puis deux autres volontaires l'ont rejoint pour dispenser des formations techniques auprès des futurs exploitants des ouvrages. Enfin, une huitième volontaire a établi un point d'avancement du programme Modeab et a assisté au premier comité communal de l'eau et de l'assainissement (CCEA), instance de concertation mise en place pour le projet et organisée par la commune. ■



## BÉNIN | JUILLET 2012 | Mise en place d'un service public de l'eau à Bohicon

À la suite de la mise en service en 2011 du nouveau réseau intervillageois de Bohicon, une mission de suivi technique et financière a été conduite par la fondation en lien avec les représentants de la communauté d'agglomération Seine-Eure et de l'agence de l'eau Seine-Normandie. ■

## TOGO | AVRIL-MAI 2012 | Nouveau réseau d'adduction d'eau de Fiokpo

Pour suivre la réalisation de l'adduction d'eau gravitaire de Fiokpo (dix villages, 15 000 habitants) initiée par l'association les Amis de la terre Togo, un volontaire de la fondation a évalué les équipements de traitement à installer (filtration et chloration) et a participé à la réflexion sur la tarification de l'eau à fixer. ■



## BURKINA FASO | FÉVRIER – JUIN 2012 | Un nouveau réseau d'eau dans la commune de Karangasso-Vigué

La fondation poursuit son appui technique auprès de l'agglomération du Grand Narbonne dans le cadre du programme de coopération triennal avec la commune de Karangasso-Vigué, située à l'ouest du Burkina Faso, et l'Association pour le développement des adductions d'eau potable de Bobo-Dioulasso. Un volontaire s'est rendu à Soumousso, un village de la commune, afin de former 20 chefs de centres burkinabés au métier de fontainier-plombier, avec une phase

pratique : l'extension du réseau avec deux bornes fontaines complémentaires et trois branchements particuliers (école, dispensaire, mairie). Deux autres volontaires sont également intervenus dans la commune de Karangasso-Vigué, afin de valider le dimensionnement et l'implantation de deux nouvelles adductions d'eau potable villageoises destinées à plus de 10 000 habitants et définir la programmation des travaux pour le second semestre 2012. ■



## CUBA | AVRIL 2012 | Protéger les ressources en eau de La Havane

Dans le cadre du projet mené avec l'Institut national des ressources hydrauliques (INRH) pour restaurer et développer les systèmes d'assainissement existants dans le bassin hydrographique du rio Ariguanabo, des volontaires de Veoliaforce ont mené une mission

de coordination avec le SIAAP (Syndicat interdépartemental pour l'assainissement de l'agglomération parisienne), partenaire du projet, pour dresser un état d'avancement technique, administratif et financier avec les interlocuteurs cubains. ■

## Urgence humanitaire

### ÉTHIOPIE | MAI-JUIN – NOVEMBRE 2012 | Pérenniser l'assainissement et l'approvisionnement en eau des camps de réfugiés

Suite à la signature en 2011 d'un nouvel accord de coopération entre la fondation et le Haut Commissariat des Nations unies pour les réfugiés (UNHCR), deux équipes de volontaires sont intervenues en Éthiopie dans le cadre d'interventions humanitaires en faveur des réfugiés. Quatre volontaires ont poursuivi la mission engagée fin 2011 afin de pérenniser l'approvisionnement en eau du camp de réfugiés somaliens de Kebribeyah, près de Jijiga, dans l'est du pays. Ils ont ainsi mené une évaluation des installations de pompage alimentant les camps. Ils ont également procédé à une inspection

des forages alimentant le système et ont réalisé un diagnostic des installations électriques. Dans le cadre d'une seconde mission pour l'UNHCR, quatre autres volontaires sont intervenus à Dolo Ado, dans le sud du pays. Ils ont étudié les solutions à mettre en place dans trois camps de réfugiés, afin d'améliorer les systèmes d'alimentation en eau potable et en énergie électrique, ainsi que les installations d'assainissement. Près de 150 000 réfugiés vivent dans ces camps qui, en raison de la famine et de l'instabilité politique en Somalie, risquent de perdurer. ■



### MALI | OCTOBRE 2012 | Formation à l'utilisation d'unités mobiles de traitement d'eau potable

Au Mali, la fondation a soutenu l'action de l'ONG Solidarités, en mettant à sa disposition du matériel et en lui apportant son expertise technique. Un volontaire est ainsi parti à Bamako pour former les équipes locales de l'ONG à l'utilisation d'unités mobiles de traitement d'eau potable de type Aquaforce 500. Solidarités renforce ses capacités pour intervenir auprès de populations affectées par le conflit au nord du Mali. ■

### COMORES | JUIN 2012 | Dépannage d'une station de pompage

À la suite des inondations qui ont touché la ville de Moroni en mai 2012, la fondation est intervenue à la demande de l'Unicef pour dépanner la station de pompage de Vouvouni. Un volontaire s'est rendu sur place afin d'effectuer un diagnostic de l'ensemble des dommages intervenus sur le réseau d'eau potable, formuler des recommandations sur sa réhabilitation et ainsi améliorer l'alimentation en eau de la ville. ■

### CONGO-BRAZZAVILLE | MARS 2012 | Rétablir l'eau potable après l'explosion d'un dépôt de munitions de la périphérie de Brazzaville

Des volontaires de Veoliaforce sont intervenus en urgence à la demande de la Croix-Rouge française pour rétablir l'alimentation en eau potable des populations déplacées après l'explosion à Brazzaville du dépôt central d'armes et de munitions. Cet accident, dont l'impact s'est étendu jusqu'à 6 km alentour, a fait plus de 230 morts, 2 400 blessés et près de 14 000 sans-abri, accueillis sur onze sites de secours. ■





“ Le réseau dont la Dinepa a la charge est reconnu comme le plus performant et sophistiqué d’Haïti.”

GUY DE SAINTE-CLAIRE,  
Veolia Eau

## HAÏTI : 3 ans après

À la suite du séisme qui a dévasté Haïti en janvier 2010, la fondation n’a cessé de se mobiliser pour répondre aux problèmes d’accès à l’eau des populations sinistrées. Après les actions d’urgence et de posturgence entreprises à Port-au-Prince dans les mois qui ont suivi la catastrophe, elle a choisi de pérenniser sa démarche en posant les bases d’un projet de développement dans la ville côtière de Petit-Goâve, en partenariat avec la Croix-Rouge française et la direction nationale de l’eau potable et de l’assainissement (Dinepa). Ce projet a vu le jour grâce aux dons des salariés du Groupe, collectés par la fondation après la catastrophe, et aux compétences des volontaires du réseau Veoliaforce, qui ont participé à la reconstruction des infrastructures du pays. Huit volontaires se sont ainsi relayés sur place pendant deux ans pour permettre aux 56 000

Haïtiens de Petit-Goâve de bénéficier d’un nouveau réseau d’eau potable. Un audit préalable du réseau hydraulique de la ville, réalisé en 2010, a permis d’évaluer l’existant et de concevoir un projet de rénovation adapté, l’objectif étant d’améliorer l’alimentation en eau potable de la zone urbaine et d’assurer à terme la pérennité des installations. Les travaux ont été entrepris en 2011 et en 2012. Le réservoir a été modifié pour y inclure un système de chloration et de comptage et, parallèlement, une quarantaine de kilomètres de conduites a été acheminée et installée pour reconstituer le réseau. Fin 2012, des volontaires sont partis former les personnels de la Dinepa et du service national de l’eau potable (Snep) aux techniques de pose de réseau, à la détection de fuites et à la chloration, leur permettant désormais d’entretenir le réseau après leur départ. Le projet a

ainsi été inauguré en présence du directeur de la Dinepa le 28 novembre 2012. « Le réseau dont la Dinepa a la charge est reconnu comme le plus performant et sophistiqué d’Haïti », a indiqué Guy de Sainte-Claire, parrain du projet. Cet exemple réussi de réhabilitation du réseau d’eau pourra à terme, être dupliqué par la Dinepa dans d’autres villes de taille moyenne en Haïti. ■

En avril 2012, un volontaire s’est rendu à Port-au-Prince pour reconditionner les unités de traitement d’eau envoyées sur place après le séisme et former les collaborateurs de la Croix-Rouge haïtienne à leur usage. Ces unités ont été données par la fondation à la Croix-Rouge afin de prépositionner du matériel et des hommes formés à leur utilisation en cas de nouvelle catastrophe.





# CONJUGUER ESPRIT D'ENTREPRISE ET ACCOMPAGNEMENT SOCIAL

# CONJUGUER ESPRIT D'ENTREPRISE ET ACCOMPAGNEMENT SOCIAL



**Faire rebondir les plus vulnérables. Cet engagement, la fondation Veolia Environnement le concrétise en soutenant de nombreuses initiatives, notamment dans le domaine de l'accompagnement vers l'emploi. Illustration.**

Créée en 2011 par le groupe Ares<sup>(1)</sup> avec le soutien de la fondation Veolia Environnement (cf. encadré page 21), Log'ins s'est depuis développée avec succès dans le secteur de la logistique : e-commerce, co-packing, etc. Cette entreprise adaptée<sup>(2)</sup>, implantée en Seine-et-Marne, se distingue par son statut expérimental. « Nous bénéficions d'une par-

tie des aides allouées par l'État aux entreprises adaptées pour l'embauche de salariés handicapés en contrat à durée indéterminée, mais aussi de la possibilité d'employer des collaborateurs en contrat à durée déterminée », explique Sabrina Adjaoud, responsable d'accompagnement chez Log'ins. Ce dispositif favorise la construction de parcours d'insertion visant l'accès à un emploi dans une entreprise classique. Il a également pour particularité de promouvoir la mixité, les équipes de Log'ins étant constituées de personnes handicapées et de salariés en insertion.

## PRODUIRE ET PROFESSIONNALISER

Le choix fait par Ares de développer une activité dans la logistique, en partenariat avec Norbert Dentressangle, société spécialisée dans ce domaine, ne doit rien au hasard. « Ce secteur en tension recrute beaucoup et crée des emplois non délocali-

sables, observe Sabrina Adjaoud. De plus, la marche à l'entrée en termes de qualification est assez faible », ce qui facilite la mise en œuvre de processus d'accompagnement adaptés (voir article ci-contre). Dans ce cadre, Log'ins s'appuie sur l'expertise sociale d'Ares et l'expertise métier de Norbert Dentressangle pour proposer à ses premiers clients – SFR, Beyersdorf, Recyclelivre.com, Veolia Environnement, etc. – un outil de production capable de leur offrir une qualité de service professionnelle, tout en leur donnant la possibilité de répondre à l'obligation d'emploi de travailleurs handicapés, imposée par la loi du 11 février 2005. « Cet outil de production est avant tout un outil pédagogique, remarque Sabrina Adjaoud. Il permet à nos salariés de développer progressivement leurs compétences en se formant aux métiers de la logistique (manutention, gestion de stocks, préparation de commandes, etc.). » ■

## TÉMOIGNAGE

« Le modèle économique et social promu par le groupe Ares est en lien avec celui que Veolia Environnement veut développer en matière de responsabilité sociale. La rencontre de ce partenaire nous a permis de nouer des relations de confiance. »

CHRISTIAN DEXEMPLE,  
parrain du projet,  
Veolia Environnement

Log'ins  
Dotation :  
50 000 euros  
Ares  
Dotation :  
60 000 euros



(1) Association pour la réinsertion économique et sociale.  
(2) Les entreprises adaptées sont des unités économiques qui offrent une activité professionnelle adaptée aux possibilités de travailleurs handicapés (source : Unapei).



## CHIFFRES CLÉS

**330 000** travailleurs handicapés sont au chômage pour seulement 20 000 places en entreprise adaptée.

Chaque année, moins de **2%** des personnes travaillant en entreprise adaptée intègrent une entreprise classique ou une autre entreprise adaptée.

## UN DISPOSITIF COMPLET



**Entre l'exclusion et l'intégration, Log'ins a constitué un sas, un espace dédié à la construction progressive de l'avenir professionnel et personnel de ses salariés.**

Le parcours d'un salarié chez Log'ins débute avant la signature de son contrat de travail. « Notre chargée d'accompagnement recrute en s'appuyant sur l'évaluation des besoins en exploitation et les candidatures proposées par l'entreprise de travail temporaire d'insertion, rattachée à l'antenne Cap Emploi de Dammarie-les-Lys », explique Sabrina Adjaoud. Le recrutement se fait alors, non sur les compétences ou le CV, mais sur la motivation des candidats. La mise en place de l'ac-

compagnement commence une fois le contrat de travail signé. « Sur le plan professionnel, l'objectif est d'identifier les contraintes de handicap afin de savoir quelles activités peuvent correspondre au profil du salarié, note Sabrina Adjaoud. Nous abordons cette question sous l'angle des contre-indications (poids transportable, station debout, etc.), l'objectif étant d'adapter le poste pour permettre une montée en compétences. » Les salariés bénéficient également, pendant leur temps de travail, d'un accompagnement social individuel (logement, endettement, santé, justice), qui constitue une aide précieuse dans la perspective d'un retour à l'emploi au sein d'une entreprise classique. ■

### UN PARTENARIAT ÉPROUVÉ

Depuis 2004, la fondation Veolia Environnement a soutenu près de 250 projets dans le domaine de l'accompagnement vers l'emploi, dont 150 dans le secteur de l'insertion par l'activité économique.

Elle a notamment participé en 2012, à hauteur de 50 000 euros, au budget de création et de développement de Log'ins et, plus largement, à de nombreux projets du groupe Ares.

Des passerelles se sont ainsi créées avec Veolia Propreté et Veolia Eau pour des prestations de sous-traitance.

Depuis 2006, une vingtaine de salariés en fin de parcours d'insertion ont été recrutés chez Veolia en Île-de-France.

2012

# Accompagnement vers l'emploi et lien social

Le travail offre dignité et autonomie ; il apporte du sens à l'existence. La fondation soutient les initiatives et les structures qui favorisent le retour à l'emploi des personnes en situation d'exclusion : associations et entreprises d'insertion par l'activité économique, projets de formation, d'accompagnement et de lien social. Chacun de ces projets est soutenu par un parrain ou une marraine du Groupe.

---

EN FRANCE

**47 PROJETS**

---

À L'INTERNATIONAL

**4 PROJETS**



## Accompagnement vers l'emploi

### LA PIE VERTE | FRANCE |

Rénovation des équipements de la cuisine du restaurant d'insertion La Pie verte.

Lieu : Toulouse, Haute-Garonne  
Parrain : Antoine Augustin, Veolia Eau  
Dotation : 15 000 euros

### RE.TE.\* | SÉNÉGAL |

Mise en place d'une activité de collecte des déchets par des personnes handicapées.

\* Association des techniciens pour la solidarité et la coopération internationale  
Lieu : Louga, région de Louga  
Parrain : Thirith Boun Chan, Veolia Eau  
Dotation : 4 000 euros

### PIHC\* | FRANCE |

Développement d'une nouvelle activité d'éco-construction au sein d'une structure d'insertion de la Drôme.

\* Plateforme d'insertion par l'humanitaire et la coopération  
Lieu : Romans, Drôme  
Parrain : Stanislas Pouradier-Duteil, Veolia Eau  
Dotation : 30 000 euros

### JARDIN DE COCAGNE NANTAIS | FRANCE |

Construction d'un local technique en bois dans le cadre du lancement d'une nouvelle activité d'insertion.

Lieu : Carquefou, Loire-Atlantique  
Parrain : Pascal Bermon-Gonnet, Veolia Eau  
Dotation : 10 000 euros

### TRIACTION | FRANCE |

Lancement d'une activité de collecte et de recyclage de cartons au sein d'une structure d'insertion.

Lieu : Pithiviers, Loiret  
Parrain : Michel Gilbert, Veolia Propreté  
Dotation : 5 000 euros

### CENTRE NATIONAL ÉMERGENCE | FRANCE |

Soutien à l'essaimage des activités de l'association Émergence Le Havre sur le territoire du Grand Paris.

Lieu : Paris  
Marraine : Lionelle Maschino, Veolia Environnement  
Dotation : 100 000 euros

## SPORT DANS LA VILLE | FRANCE | Un nouveau campus pour Sport dans la ville

L'association Sport dans la ville favorise l'insertion sociale et professionnelle de jeunes des quartiers sensibles grâce à ses centres de pratique sportive, ses programmes de formation et d'accompagnement vers l'emploi. Ainsi, tout au long de l'année, 3 000 jeunes de 6 à 20 ans, suivis par l'association, participent le mercredi et le samedi à des entraînements gratuits, structurés et animés par une équipe de 60 éducateurs dans l'un des 22 centres sportifs de Sport dans la ville. En 2005, la fondation a participé à l'aménagement du campus de Sport dans la ville dans le 9<sup>e</sup> arrondissement



de Lyon, lieu important d'entraînement et de formation pour les jeunes qui disposent de quatre terrains de football, deux de basket-ball et de salles de réunion. Pour étendre son campus et développer ses activités, l'association va rénover un stade municipal de 2,5 hectares mis à sa disposition par la ville de Lyon et attenant au terrain actuel.

La rénovation complète de ce stade permettra à l'association d'accueillir plus de 4 000 jeunes. La fondation participe au budget de cette extension. Pour enrichir les programmes d'insertion professionnelle de Sport dans la ville en approfondissant la connaissance de l'entreprise, des rencontres sont organisées entre des jeunes de l'association et des collaborateurs de Veolia Environnement. ■

Lieu : Lyon, Rhône  
Parrain : Philippe Yvon, Veolia Eau  
Dotation : 130 000 euros

## LE RELAIS RESTAURATION | FRANCE | Des locaux rénovés pour une meilleure formation

Entreprise d'insertion dans le secteur de la restauration traditionnelle située à Pantin (Seine-Saint-Denis), Le Relais a permis depuis plus de vingt ans à 2 500 personnes de se former et de trouver un emploi dans les métiers de la restauration. Le Relais occupe d'anciens bâtiments industriels offrant une salle principale pouvant recevoir jusqu'à 100 personnes en banquet. C'est également un lieu culturel permanent qui accueille des œuvres de peintres et de sculpteurs contemporains. Ayant multiplié son chiffre d'affaires par dix depuis sa création sans que son outil de production n'ait évolué, Le Relais rénove et agrandit ses locaux en créant une cuisine spacieuse,

entièrement aux normes, des vestiaires hommes/femmes pour le personnel, une salle à manger supplémentaire, des espaces de formation et une salle pour accueillir des séminaires. La fondation, aux côtés de nombreux partenaires publics et privés, soutient ce projet qui permet à des personnes en difficulté de se former à un métier en tension dans un département en transformation qui accueille de nombreux sièges de grandes entreprises. ■

Lieu : Pantin, Seine-Saint-Denis  
Marraine : Céline Campagnari, Veolia Eau  
Dotation : 10 000 euros

## VITRUE POUR LE PATRIMOINE ET LES HOMMES | FRANCE |

Restauration du fortin de la Cride dans le cadre d'un chantier d'insertion.

Lieu : Sanary-sur-Mer, Bouches-du-Rhône  
 Parrain : Paul-Émile Roblez, Veolia Eau  
 Dotation : 30 000 euros

## ANDES\* | FRANCE |

Création d'un chantier d'insertion de maraîchage et d'un lieu d'accueil et de loisirs pour les familles en situation de précarité.

\* Association nationale de développement des épiceries solidaires

Lieu : Saint-Maurice-lès-Charencey, Orne  
 Parrain : Dominique Moreau, Veolia Transdev  
 Dotation : 10 000 euros

## LA PORTE OUVERTE | FRANCE |

Acquisition de matériel d'irrigation pour développer les activités de maraîchage biologique d'un jardin de cocagne.

Lieu : Troyes, Aube  
 Parrain : André Delcan, Veolia Eau  
 Dotation : 10 000 euros

## VAL HORIZON | FRANCE |

Achat de matériel nécessaire aux activités d'entretien d'espaces verts du chantier d'insertion.

Lieu : Trévoux, Ain  
 Marraine : Valérie Querat, Veolia Transdev  
 Dotation : 8 000 euros

## BIO SOLIDAIRE SENILLÉ | FRANCE |

Acquisition de matériel pour développer les activités de maraîchage biologique d'un chantier d'insertion.

Lieu : Senillé, Vienne  
 Parrain : Anthony Durigneux, Veolia Propreté  
 Dotation : 12 000 euros

## TOURVILLE | FRANCE |

Construction à taille réelle d'un vaisseau de premier rang du XVII<sup>e</sup> siècle, le *Jean Bart*, au sein d'un chantier d'insertion.

Lieu : Gravelines, Nord  
 Parrain : Benoît Dujardin, Veolia Énergie – Dalkia  
 Dotation : 10 000 euros

## LES JARDINIERS DE LA PLUME | FRANCE |

### Des jardins solidaires, éducatifs et écologiques

L'association des Jardiniers de la plume a vu le jour en 2010 pour sauvegarder un ancien site de maraîchage situé à Abbeville (Somme). Pour donner une seconde vie à cet espace de 3,5 hectares, elle souhaite mettre en place une gestion écologique, durable et sociale du site, et a conçu un projet complet, prenant en compte les préoccupations environnementales, éducatives et sociales. Avant tout, l'association préserve les jardins familiaux en créant 70 parcelles locatives. Elle sensibilise scolaires et grand public en ouvrant le jardin à des animations pédagogiques sur le jardinage vert et le compostage. Enfin, elle lance un chantier d'insertion pendant l'aménagement du site pour créer une roseraie, un verger, des haies

à baies comestibles... jardin d'insertion qui deviendra permanent pour employer et former à la production maraîchère 16 personnes en difficulté, encadrées par quatre techniciens. Aux côtés du conseil général de la Somme et de l'État, la fondation Veolia Environnement s'associe à ce projet fortement intégré au tissu local et combinant solidarité, insertion et environnement. Elle participe plus particulièrement à l'équipement des jardins d'insertion : construction des abris, aménagement de l'accueil et sécurisation du site. ■

Lieu : Abbeville, Somme  
 Parrain : Jean-Paul Pennamen, Veolia Eau  
 Dotation : 15 000 euros

## LILLE SUD INSERTION | FRANCE |

### Un chantier d'insertion pour des espaces vraiment verts

Depuis 1993, l'association Lille Sud Insertion met en place des actions de lutte contre l'exclusion au bénéfice des habitants du quartier de Lille Sud. Elle a déjà accompagné près d'un millier de personnes, employant chaque année 110 salariés, dont 30 permanents. Face à la raréfaction de la biodiversité dans le quartier, Lille Sud Insertion souhaite jouer un rôle dans l'aménagement des

espaces verts. Elle s'appuie, pour ce faire, sur un de ses chantiers d'insertion (dans les espaces verts) et forme l'ensemble de son personnel à une gestion différenciée, en partenariat avec l'association Chico Mendes. Avec une autre association de quartier, Entrelignes, elle sensibilise les habitants au respect de la faune et de la flore et au tri des déchets. L'association a été choisie par la ville de Lille pour l'entretien des parcs et des jardins et par Lille Métropole habitat pour l'entretien des espaces verts des logements HLM. Activité qu'elle exercera désormais en utilisant des machines et produits non polluants, notamment un camion benne électrique acquis avec l'aide de la fondation. Résultats attendus : de nouvelles embauches de personnel encadrant et de personnes en insertion. ■

Lieu : Lille, Nord  
 Parrain : Thierry Delobelle, Veolia Eau  
 Dotation : 15 000 euros



**UN STAGE ET APRÈS | FRANCE |**

Création d'une plate-forme collaborative pour permettre aux collégiens des quartiers prioritaires de découvrir le monde de l'entreprise et de préparer leur orientation.

Lieu : Seine-Saint-Denis

Marraine : Marie-Thérèse Suart-Fioravante,

Veolia Environnement

Dotation : 10 000 euros

**OASURE | FRANCE |**

Construction d'un bâtiment éco-exemplaire de 200 m<sup>2</sup> pour accueillir les salariés des entreprises d'insertion Oasure et Oasis.

Lieux : Saint-Just-Saint-Rambert, Loire

Parrain : Vincent Nguyen, Veolia Énergie – Dalkia

Dotation : 8 000 euros

**AGIR\* | FRANCE |**

Achat de matériel professionnel pour développer les activités de nettoyage d'une association d'insertion.

*\* Aider pour générer l'insertion et la réussite*

Lieu : Alençon, Orne

Parrain : Dominique Lust, Veolia Propreté

Dotation : 10 000 euros

**LE TRI D'EMMA | FRANCE |**

Développement des activités d'une entreprise d'insertion recyclant les textiles usagés.

Lieu : Villerest, Loire

Marraine : Anaïs Lépine, Veolia Propreté

Dotation : 8 000 euros

**AGIR VAL D'ALBRET | FRANCE |**

Construction d'un local technique pour les activités de nettoyage d'un chantier d'insertion.

Lieu : Nérac, Lot-et-Garonne

Parrain : Vincent Hoste, Veolia Propreté

Dotation : 10 000 euros

**RESTAURANTS DU CŒUR DE L'HÉRAULT | FRANCE |**

Réalisation des travaux d'agrandissement des infrastructures des jardins d'insertion de Villeneuve-lès-Maguelone.

Lieu : Villeneuve-lès-Maguelone, Hérault

Parrain : Vincent Lattuca, Veolia Eau

Dotation : 10 000 euros

**ENVIE HAUTE ALSACE | FRANCE |**  
Déménager pour développer l'activité et l'insertion

Créée en 1993, Envie Haute Alsace est une association qui forme et emploie des salariés en insertion à la réparation et à la vente d'électroménager rénové et garanti. Contrainte de quitter ses ateliers de Kingersheim et son magasin de Colmar, l'association aménage à Illzach, dans l'agglomération mulhousienne, de nouveaux ateliers dans des locaux plus fonctionnels, mieux adaptés à l'activité et à l'accueil de salariés, et y installe également son magasin de vente. Une meilleure synergie, des économies de transport, un approvisionnement facilité, un partage des équipes administratives et de ventes... tels sont les avantages de ce regroupement, sans oublier une fréquentation accrue

– le nouveau magasin est situé dans une zone passante – et une augmentation de la surface de vente. La progression attendue des ventes doit s'accompagner d'une croissance de la production, et permettra donc à l'association d'augmenter le nombre de postes de vendeurs et de réparateurs en insertion. La fondation soutient le projet en finançant les installations de chauffage et de recyclage des eaux des nouveaux locaux. ■

Lieu : Illzach, Haut-Rhin  
Parrain : Bernard Goetschy,  
Veolia Eau  
Dotation : 15 000 euros

“ Ce projet encourage, par son ampleur, le développement du réemploi et de la préservation des ressources tout en aidant à équiper des foyers à faibles revenus.”

BERNARD GOETSCHY,  
Veolia Eau

## L'ARBRE\* | FRANCE | Un potager solidaire à bien des titres

L'Arbre est née en 1991 sous l'impulsion de quelques bénévoles pour effectuer des opérations de reboisement. Ses activités englobent aujourd'hui des missions d'animation, d'insertion sociale et professionnelle, de médiation sociale, de prévention et de parentalité, le tout toujours en lien avec l'éducation à l'environnement et au développement durable. L'Arbre a créé le Potager solidaire : un espace cultivé par des jeunes en difficulté, souvent déscolarisés et délinquants sous main de justice, en stage d'insertion et de formation aux techniques de maraîchage biologique économe en eau. Il fournit des légumes frais, produits en culture raisonnée, à des associations d'aide alimentaire (épiceries solidaires et Armée du salut) pour des familles en situation de précarité. La fondation s'investit dans la formation de son personnel aux économies d'eau et dans l'achat de matériel et de fournitures (arrosage automatique économe en eau, motoculteur, outils, plantes et semis). ■

\* Association pour la réhabilitation, les bienfaits et le respect de l'environnement

Lieu : Nice, Alpes-Maritimes  
Parrain : Olivier Betton, Veolia Eau  
Dotation : 10 000 euros

## MAIN FORTE | FRANCE |

Mise en place d'un système d'informatique embarqué à bord de la flotte de camions de l'entreprise d'insertion Main forte pour former les chauffeurs à l'éco-conduite.

Lieu : Loison-sous-Lens et Marquette-lez-Lille, Nord  
Parrain : Loïc Couttelle, Veolia Propreté  
Dotation : 12 000 euros

## TEREM\* | FRANCE |

Rénovation des locaux d'une association d'insertion et de formation aux métiers de la vente et création d'une boutique pédagogique dédiée au commerce de fruits et légumes.

\* Territoire et emploi

Lieu : Paris  
Marraine : Hélène Gabay, Veolia Eau  
Dotation : 10 000 euros

## AFDAS\* | FRANCE |

Rénovation des locaux d'une association d'insertion œuvrant dans la collecte et la valorisation d'encombrants.

\* Association familiale départementale pour l'aide et le soutien aux personnes en difficulté physique ou morale

Lieu : Agen, Lot-et-Garonne  
Parrain : Michel Khun, Veolia Eau  
Dotation : 10 000 euros

## SOCIALIFT | FRANCE | Les systèmes d'information : une voie pour l'insertion des jeunes

Créé en 2011, SocialLift souhaite favoriser l'insertion des jeunes adultes en difficulté dans l'industrie des systèmes d'information. En s'inspirant des travaux du professeur Arthur Langer de la Columbia University (New York), l'association propose aux jeunes un parcours en trois étapes : les étudiants sont d'abord coachés par des bénévoles, appelés « consultants seniors ». Ils réalisent ensuite des missions de conseil pour des entreprises qui mandatent SocialLift. Ils peuvent à la fin de leur parcours intégrer l'entreprise ou exercer à leur compte. Les activités de SocialLift vont de la gestion de la fonction premier niveau de centre d'appel au développement d'applications web et d'applications mobiles en passant par la gestion de parcs de micro-ordinateurs. Structure à mission sociale et à but non

lucratif, SocialLift fait appel à la fois à des salariés permanents et à des bénévoles pour assurer l'administration de la structure, le mentoring, les cours et l'encadrement des missions en entreprise. Pour son développement initial, l'association a obtenu un soutien financier du ministère des Solidarités et de la Cohésion sociale. La fondation participe à l'achat de la méthodologie conçue par la Columbia University. Veolia Eau accueille au sein du centre d'appel de la région Centre-est, à Lyon, quatre jeunes de la première promotion de SocialLift en mission/formation. ■

Lieu : Villard-de-Lans, Isère  
Parrain : Jean-Pierre Tardieu, Veolia Environnement  
Dotation : 20 000 euros

## ASF\* | FRANCE | Professionaliser la production pour améliorer l'insertion et le suivi

Ateliers sans frontières (ASF) est une association d'insertion par l'activité économique créée en 2003.

Elle accueille chaque année dans ses ateliers plus de soixante jeunes et adultes auxquels elle propose

un travail, des formations et un accompagnement individualisé. Trois types d'activités leur sont proposés : recyclage de matériel informatique, de vélos et logistique pour des acteurs du commerce équitable. Pour améliorer le retour à l'emploi de ses salariés en parcours d'insertion et en accueillir davantage, ASF lance sur son site de Bonneuil-sur-Marne un programme de réorganisation et d'investissements. Objectifs : professionnaliser sa production (réorganisation des ateliers, achat de matériel et création de zones de stockage), améliorer le suivi socioprofessionnel de ses salariés (acquisition de logiciels de gestion des plannings et des parcours d'insertion, notamment) et sécuriser ses activités. ■

\* Ateliers sans frontières

Lieu : Bonneuil-sur-Marne, Val-de-Marne  
Parrain : Alain Mary, Veolia Propreté  
Dotation : 20 000 euros





## LES JARDINS DE LAS PLANES | FRANCE | Un jardin d'insertion prometteur et responsable

Les Jardins de Las Planes, association créée en 2011, développe des actions d'insertion par l'activité économique, centrées sur le maraîchage biologique. Son action bénéficie à des personnes en grande difficulté sociale vivant sur le territoire très rural de Grissoles-Villebrumier dans le Tarn-et-Garonne et éloignées des structures d'insertion de Montauban, peu accessibles à ce public précaire. L'association s'est fixé l'objectif d'accompagner la réinsertion professionnelle de quinze personnes par an tout en mettant en place une gestion économique durable. Elle réunit 1 200 adhérents consommateurs, des familles venues du Tarn-et-Garonne et de la Haute-Garonne qui souhaitent consommer des produits biologiques tout en

encourageant sa mission sociale. Pour atteindre un autofinancement suffisant dans les prochaines années, Les Jardins ont besoin d'acquérir un équipement agricole leur permettant une production de qualité et en quantité suffisante pour servir ses adhérents. Avec l'aide de la fondation, l'association investit dans le drainage et l'irrigation des sols et se dote d'une surface sous abri représentant 10% de la surface agricole cultivée, lui permettant ainsi de produire toute l'année et de fidéliser sa clientèle. ■

Lieu : Grissoles-Villebrumier, Tarn-et-Garonne  
Marraine : Anne Gallato, Veolia Eau  
Dotation : 14 000 euros

## APCAR\* | FRANCE | Presser les papiers cartons pour pérenniser l'insertion

En Seine-Maritime, l'Apcar accompagne depuis 1989 45 salariés en insertion sur trois chantiers où elle collecte, trie et conditionne en vue de leur recyclage du carton, du papier, du polystyrène et du film d'emballage. Grâce à cette activité et au cadre de travail structuré qu'elle propose, chaque salarié acquiert et développe des aptitudes et des compétences transversales et transférables. L'Apcar doit remplacer sa presse à balles, équipement essentiel à son activité de recyclage. Son matériel âgé de 16 ans est devenu vétuste, multiplie les pannes et ne répond plus aux normes de conditionnement actuelles exigées par ses clients : il occasionne un voyage pour seulement 10 tonnes enlevées, contre 25 tonnes pour les équipements modernes. À travers ce projet, l'association inscrit sa légitimité sociale dans la durée, pérennisant des emplois d'encadrants techniques grâce aux économies de transports générées par le changement de matériel. Améliorer chacun des champs de son activité vise aussi à répondre à terme à la norme ISO 26000 entrée en vigueur fin 2010. De plus en plus d'entreprises recherchent des prestataires qui s'inscrivent totalement dans une démarche de développement durable dont cette norme est le garant. La fondation soutient l'Apcar dans son projet et, de son côté, Veolia Propreté continue à l'accompagner comme elle le fait depuis 2003 en achetant des produits qu'elle valorise. ■

\* Atelier papier carton

Lieu : Pavilly, Seine-Maritime  
Parrain : Christian Curot, Veolia Propreté  
Dotation : 20 000 euros

“ Nos techniciens ont aidé l'Apcar à choisir son nouveau matériel, afin que l'association renforce son activité de recyclage et que les salariés puissent continuer d'acquérir des compétences transversales et transférables.”

CHRISTIAN CUROT,  
Veolia Propreté

**Lien social**

**FONDATION DASSAULT | FRANCE |**

Équipement d'une maison d'accueil pour les personnes âgées handicapées.

Lieu : Corbeil-Essonnes, Essonne

Parrain : Thierry Vandeveld, Veolia Eau

Dotation : 64 000 euros

**AIME\* | FRANCE |**

Création et promotion d'une exposition itinérante sur les acteurs des quartiers sensibles sur les territoires « Politique de la ville ».

\* Agence pour l'ingénierie et l'information multimédias éducatives

Lieu : Lyon, Rhône

Parrain : Philippe Lagrange, Veolia Environnement

Dotation : 10 000 euros

**BIBLIOTHÈQUES SANS FRONTIÈRES | FRANCE |**

Création d'espaces d'information, de documentation et d'animation socioculturelle au sein de centres d'hébergement destinés aux grands exclus.

Lieu : Paris et Val-de-Marne

Parrain : Jean-Marie Lambert, Veolia Environnement

Dotation : 10 000 euros

**IMAJE\* SANTÉ | FRANCE |**

Réaménagement des locaux d'une association qui accueille, écoute et oriente des jeunes marseillais en difficulté.

\* Information Marseille accueil jeunes écoute

Lieu : Marseille, Bouches-du-Rhône

Parrain : Olivier Grunberg, Veolia Transdev

Dotation : 5 000 euros

**UASF\* | FRANCE |**

Aménagement des locaux de la Cité sociale de Fameck pour permettre un meilleur accueil du public et proposer de nouvelles activités destinées aux femmes en difficulté.

\* Union d'action sociale des familles

Lieu : Fameck, Moselle

Parrain : Dominique Delis, Veolia Environnement

Dotation : 8 000 euros

**SPORT SANS FRONTIÈRES | FRANCE |**  
Jouer en apprenant : la « playdagogie »!

Fondée en 1999, l'association de solidarité internationale Sport sans frontières utilise les vertus éducatives et thérapeutiques du sport et du jeu pour accompagner et soutenir des personnes en situation de vulnérabilité, en particulier les enfants. SSF souhaite diffuser largement son approche ludo-éducative, la « playdagogie », dans les écoles primaires françaises. Objectif : améliorer la transmission des messages éducatifs et favoriser l'évolution positive des comportements des enfants par le biais d'un kit playdagogique mis à disposition des enseignants. Au travers de séances ludo-sportives à but éducatif, ces derniers peuvent aborder l'éducation à la santé (grossesse précoce, nutrition,

hygiène) et à la citoyenneté (prévention de la violence, esprit d'équipe, prise de décision, lutte contre les discriminations). Labellisée par la fondation du Sport français, l'initiative bénéficie du soutien du ministère de l'Éducation nationale. La fondation contribue au financement de la production et de la distribution des kits de formation et s'investit dans le développement d'une thématique sur le respect de l'environnement. ■

Lieu : Île-de-France  
Marraine : Claire Billon-Galland,  
Veolia Environnement  
Dotation : 20 000 euros



**MERCY HOME FOR BOYS & GIRLS | ÉTATS-UNIS |**  
Une salle de formation polyvalente

Depuis 125 ans, Mercy Home for Boys & Girls est un havre de paix qui accueille plus de 24 000 enfants abusés, négligés ou abandonnés. Plus de 600 enfants de la région de Chicago bénéficient chaque année de ses programmes : mentoring, prise en charge médicale, accueil en foyer. Les jeunes bénéficient également d'un suivi psychologique, d'un soutien scolaire et d'une aide à la réinsertion professionnelle, même après avoir quitté le foyer. Les enfants qui arrivent à Mercy Home ont ainsi la possibilité de se reconstruire et trouvent les ressources et les encouragements pour mener à bien un projet de vie. Mercy Home for Boys &

Girls a besoin de transformer ses locaux pour créer un centre polyvalent de formation. Ce centre est destiné à la fois aux résidents des foyers, mais aussi aux accompagnants et aux anciens résidents qui participent à des stages d'insertion sociale et professionnelle. Aux côtés des fondations Hen, Metlife et McCormick, la fondation Veolia soutient cette association et l'adaptation de ses locaux. ■

Lieu : Chicago, Illinois  
Parrain : Denisse Ike, Veolia Propreté  
Dotation : 10 000 euros

**BANQUE ALIMENTAIRE DU RHÔNE | FRANCE |**

Acquisition d'un camion poids lourd frigorifique pour amplifier la collecte de denrées alimentaires auprès des industriels et des plates-formes logistiques dans le cadre de la lutte contre le gaspillage.

Lieu : Décines-Charpieu, Rhône

Marraine : Claire Louf, Veolia Énergie – Dalkia

Dotation : 10 000 euros

**PÉNICHE ACCUEIL | FRANCE |**

Aménagement d'une partie du pont supérieur d'une péniche servant à l'accueil de jour pour des personnes en grande précarité.

Lieu : Lyon, Rhône

Parrain : Philippe Imbert, Veolia Eau

Dotation : 10 000 euros

**AUORE | FRANCE |**

Mise en place avec l'aide de professionnels d'ateliers audiovisuels dédiés aux publics en difficulté, afin de leur redonner confiance en eux.

Lieu : Paris

Parrain : Jean-Pascal Rigolleau, Veolia Énergie – Dalkia

Dotation : 9 000 euros

**LE RETOUR DE ZALUMÉE | FRANCE |**

Réalisation de reportages par des élèves de classes en difficulté sur les thématiques du développement durable.

Lieu : Paris

Marraine : Caroline Edant, Veolia Transdev

Dotation : 5 000 euros

**FÉDÉRATION CULTURE ET LIBERTÉ DE MOSELLE | FRANCE |**

Permettre l'accessibilité des handicapés à une ferme forestière éco-touristique et la doter d'une chaufferie bois.

Lieu : Languimberg, Moselle

Marraine : Virginie Bertinet, Veolia Énergie – Dalkia

Dotation : 8 000 euros

**AAPEI D'ANNEY\* | FRANCE |**

Création d'un sentier Land'Art et développement d'animations culturelles au sein d'un Ésat agricole.

\* Association des parents et amis des personnes handicapées mentales d'Anney

Lieu : Chosal, Haute-Savoie

Parrain : Jean-Louis Chamossat, Veolia Énergie – Dalkia

Dotation : 8 000 euros

**ASSOCIATION ATELIER MÉCANIQUE SOLIDAIRE HASSAN FERNI | FRANCE |**

Création et exploitation d'un garage solidaire accessible aux personnes en difficulté du quartier Saint-Martin, à Perpignan.

Lieu : Perpignan, Pyrénées-Orientales

Parrain : Philippe Carrio, Veolia Eau

Dotation : 9 000 euros

**ROULE NATURE | FRANCE |**

Achat de matériel d'assistance permettant aux personnes handicapées d'accéder aux loisirs nautiques.

Lieu : Villeneuve-lès-Maguelone, Hérault

Parrain : Pascal Lassaux, Veolia Eau

Dotation : 10 000 euros

**AEI\* | ÉTATS-UNIS |**

Édition d'un guide des meilleures pratiques de transport adapté aux personnes âgées ou handicapées dans les pays en développement.

\* Access Exchange International

Lieu : San Francisco, Californie

Parrain : Ron Bushman, Veolia Transdev

Dotation : 10 000 euros

**EL CAMINO | MEXIQUE |**

Mise en place d'un cours d'alphabétisation itinérant pour femmes tisserandes des villages de montagne du Chiapas.

Lieu : San Cristóbal de las Casas et alentour, province du Chiapas

Marraine : Helena Thrap-Olsen, Veolia Environnement

Dotation : 10 000 euros

**ARTS ET DÉVELOPPEMENT | FRANCE |**  
Initiation à l'art

Créée en 1990, l'association Arts et développement organise la venue d'artistes dans des quartiers réputés sensibles, en lien avec des équipes sociales présentes dans ces territoires.

Le projet de l'association permet d'occuper de manière pacifique les espaces publics, de créer un lieu de socialisation, de mobiliser un grand nombre d'enfants et de jeunes et ainsi de favoriser l'accès à la culture.

Afin de poursuivre son action, l'association a pour objectif de multiplier les ateliers et d'investir dix nouveaux quartiers entre 2012 et 2013 dans les Bouches-du-Rhône. La fondation soutient le projet et s'associe plus

particulièrement à l'achat d'un nouveau véhicule, qui permettra de transporter le matériel et les équipes, afin d'organiser les ateliers de rue, mais aussi d'emmener les enfants découvrir des musées ou des ateliers d'artistes.

La fondation financera également l'achat de matériel – notamment informatique – pour équiper les ateliers dans les nouveaux quartiers investis par l'association. ■

Lieu : Bouches-du-Rhône et Vaucluse

Parrain : Christian Donzel-Gargand,

Veolia Propreté

Dotation : 10 000 euros









# TARA OCEANS UN VOYAGE AUX SOURCES DE LA BIODIVERSITÉ

# TARA OCEANS UN VOYAGE AUX SOURCES DE LA BIODIVERSITÉ



**Pendant deux ans et demi, le navire d'expédition Tara a sillonné les mers et les océans pour récolter des données précieuses pour l'étude du fonctionnement des écosystèmes marins et de leur rôle dans l'équilibre écologique de la planète.**

Si les hommes étudient la diversité des milieux terrestres depuis trois siècles, l'exploration de la face cachée des océans ne fait que commencer. Ce monde secret, les scientifiques de l'expédition Tara Oceans, de tous horizons et de toutes spécialités, l'ont exploré pendant deux ans et demi. L'objectif ? Récolter des milliers d'échantillons de micro-organismes, des virus aux larves de poissons, dont le rôle est capital pour la vie sur terre et dont l'étude est essentielle au regard de leur adaptation au réchauffement planétaire et à l'acidification des océans.

Cette odyssee, initiée par le Fonds Tara avec le concours d'Agnès b, de la région Bretagne et de l'Agence nationale de la recherche, accompagnée et financée en partie par la fondation Veolia Environnement, s'est achevée le 31 mars 2012. Elle ouvre la voie à un vaste travail d'analyses (voir article ci-contre, « Un trésor inestimable »).

## UN CATALYSEUR D'ÉNERGIES

Lancée pour étudier non seulement l'ensemble des micro-organismes marins, mais aussi les caractéristiques de leur environnement, l'expédition Tara avait été soigneusement préparée. Il s'agissait de mettre en œuvre une approche scientifique intégrée, associant océanographie physique et biologique avec des technologies de pointe en imagerie et en analyse ADN. Deux ans de préparation avaient été nécessaires pour concevoir et adapter les instruments embarqués, soumis à rude épreuve lors de l'expédition, tout comme les hommes, sollicités de

jour et de nuit, quelles que soient les conditions. Dès mai 2013, un nouveau cycle de missions doit conduire la goélette Tara vers d'autres aventures scientifiques, techniques et humaines. Il sera question, précise Étienne Bourgeois, « de clôturer la mission Tara Oceans sur le plancton marin (...) et de faire des études sur le plastique en Arctique. » L'aventure continue ! ■

## CONCILIER SCIENCE ET CONSCIENCE

**Au-delà du défi scientifique, l'équipe de Tara Oceans a aussi relevé un challenge pédagogique. Un important programme de sensibilisation et d'éducation scolaire et extrascolaire international, basé sur une plate-forme multimédia et animé par un réseau d'associations, a été conduit sur le thème de la protection des océans. Des manifestations et des conférences ont été organisées pendant les escales, notamment à Rio de Janeiro lors du Sommet de la Terre 2012, au cours desquelles 5 000 enfants ont eu l'opportunité de monter à bord de la goélette Tara.**

## DEUX ANS ET DEMI D'EXPÉDITION

**115 000** kilomètres parcourus.

**153** stations d'échantillonnage et de mesure de paramètres physico-chimiques.

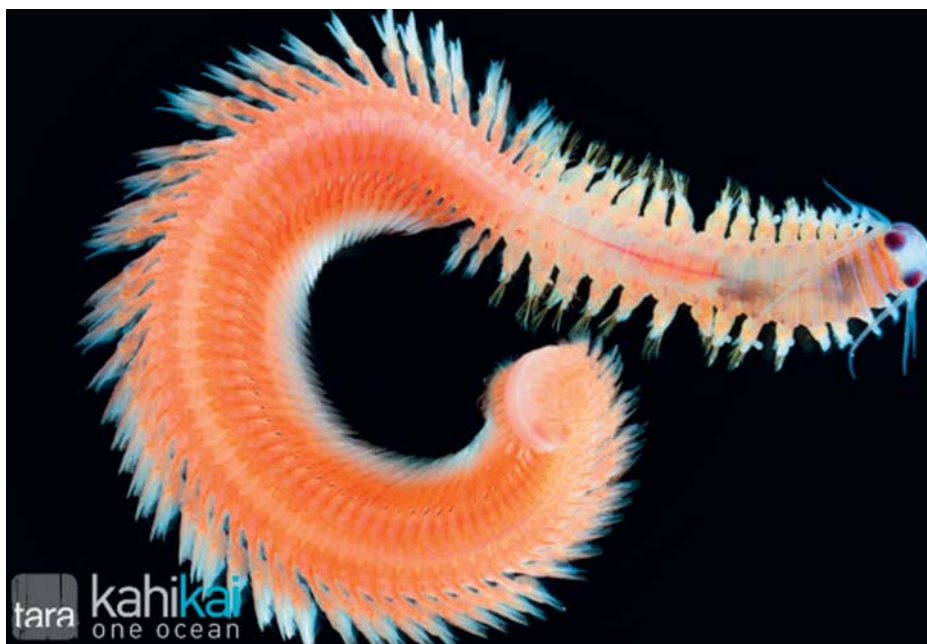
Plus de **27 000** échantillons de micro-organismes et de récifs coralliens recueillis.

**22** scientifiques de 10 pays pour plus de 12 domaines de recherche fondamentale.

Plus de **500** scientifiques pour le suivi de l'expédition, et un réseau d'une cinquantaine de laboratoires et d'instituts internationaux.

Tara Oceans  
Dotation :  
50 000 euros





#### LE SAVIEZ-VOUS ?

- Le plancton, qui représente seulement 1% de la biomasse de notre planète, produit autant d'oxygène et fixe autant de carbone que l'ensemble des écosystèmes terrestres.
- Le plancton marin se reconstitue totalement en une semaine. En comparaison, il faut des années pour qu'une forêt se régénère.
- Les écosystèmes planctoniques marins couvrent 98% du volume de notre biosphère. Ils contiennent de 10 à 100 milliards d'organismes par litre d'eau de mer.
- La France planctonique est 20 fois plus étendue que sa surface terrestre.

## UN TRÉSOR INESTIMABLE



**Le projet Tara Oceans a mis le cap sur la recherche. Il se poursuit désormais en laboratoire, où les échantillons récoltés vont être étudiés.**

L'expédition Tara Oceans a ouvert la voie à un important programme de recherche collaborative : le projet Oceanomics<sup>(1)</sup>. Lancé le 21 mars 2013, lauréat des Investissements d'avenir<sup>(2)</sup> dans la section « Biotechnologies et Bioressources », il va permettre de structurer une base de données éco-morphogénétiques issues des échantillons planctoniques.

« Le projet Oceanomics va tout d'abord explorer cette collection unique par des méthodes de séquençage ADN et d'imagerie à très haut

débit, permettant de comprendre qui sont les organismes du plancton, quels sont leurs gènes et leur génome, et comment ils s'organisent en fonction des paramètres environnementaux », explique Colombaro de Vargas, coordinateur d'Oceanomics. Ces connaissances approfondies de la biodiversité fonctionnelle du plancton à l'échelle mondiale seront ensuite transférées vers des études plus ciblées dans plusieurs domaines d'application : biocarburants, pharmaceutique, etc.

La Recherche et innovation de Veolia Environnement (VERI) participera à cet autre voyage au long cours – cinq à dix ans de recherche – en contribuant au transfert des bioressources marines planctoniques vers les acteurs économiques. ■

#### TÉMOIGNAGE

**« Oceanomics va permettre d'ouvrir des champs de connaissance totalement nouveaux, d'identifier des principes actifs et d'ouvrir des potentiels de développement économique ».**

**JEAN CHAMBAZ,**  
Président de l'université  
Pierre et Marie Curie

[1] World Ocean Bioresources, Biotechnologies, and Earth-system Services.

[2] Le programme gouvernemental des Investissements d'avenir a pour objectif de favoriser l'innovation et la compétitivité dans l'enseignement supérieur et la recherche en France.

# Protection de l'environnement et de la biodiversité

Vivre en harmonie avec la nature, préserver les ressources et la biodiversité, limiter le dérèglement climatique : c'est faire en sorte que la Terre demeure habitable. La fondation encourage les actions qui éduquent ou sensibilisent le public aux comportements écoresponsables. Elle soutient aussi des projets ambitieux de connaissance et de restauration des milieux naturels. Elle contribue à leur financement, à leur rayonnement et leur apporte le soutien attentif et passionné d'un parrain ou d'une marraine.

EN FRANCE

**21 PROJETS**

À L'INTERNATIONAL

**20 PROJETS**

## Patrimoine écologique et biodiversité

### ABAQUAR PARIS | BRÉSIL |

Création d'un potager biologique et d'ateliers de formation à l'agroforesterie au sein de la favela Vale Encantado.

Lieu : Rio de Janeiro

Marraine : Vanessa Polini, Veolia Environnement

Dotation : 13 000 euros

### TAAF | TERRES AUSTRALES ET ANTARCTIQUES FRANÇAISES |

Développement d'un programme de recherche scientifique sur les récifs coralliens dans les îles Éparses.

Lieu : îles Éparses, TOM

Parrain : Thierry Vandeveld, Veolia Eau

Dotation : 60 000 euros



### CEDTM\* | MAYOTTE |

Étude scientifique des tortues vertes et de leur environnement afin de mieux comprendre la biodiversité marine de la région.

\* Centre d'étude et de découverte des tortues marines

Lieu : baie de N'Gouja, DOM

Parrain : Fabien Verfaillie, Veolia Environnement

Dotation : 20 000 euros

## RAIN DROP | INDE | Faire reculer le désert

Suite à deux siècles de déforestation, la ville de Bargarh, située dans une des régions les plus pauvres de l'Inde, l'Uttar Pradesh, est en pleine désertification. L'association Rain Drop, créée en 2010, lutte pour améliorer les conditions de vie des habitants en construisant et restaurant des structures de récupération d'eau de pluie, selon une méthode traditionnelle indienne, et en replantant des arbres grâce à la mobilisation des villageois. Tout en apportant une aide matérielle aux populations de cette région, l'association lance des campagnes de sensibilisation en France sur les enjeux environnementaux de la déforestation avec des animations dans les écoles et des projections de photos et de documentaires réalisés à Bargarh. À la suite d'une année pilote, en 2010 et 2011, le projet Rain Drop a été étendu à cinq autres villages, avec pour objectif de construire ou réparer deux bassins de récupération d'eau de pluie et de planter 5 000 arbres qui bénéficieront à 2 600 villageois. La récupération de l'eau de pluie et la plantation d'arbres permettront à terme de

revitaliser l'environnement local tout en assurant l'accès à l'eau pour les besoins fondamentaux de la population, et pour l'irrigation. Outre la participation active des villageois, l'association s'est adjoint l'expertise et l'aide d'entreprises et ONG du secteur environnemental qui ont débouché sur des partenariats concrets. La fondation Veolia Environnement s'y associe, en particulier pour la construction des bassins de récupération d'eau. ■

Lieu : Bargarh, Uttar Pradesh

Marraine : Brune Poirson,

Veolia Environnement

Dotation : 20 000 euros



## LES ATELIERS | SÉNÉGAL | Accompagner Thiès dans l'élaboration d'un plan d'aménagement du territoire

Créés en 1982 par les urbanistes de la ville nouvelle de Cergy-Pontoise, Les Ateliers forment aujourd'hui un réseau international de professionnels de l'aménagement urbain. L'association regroupe des ingénieurs, artistes, urbanistes, géographes ou encore architectes, de nationalités différentes, et les invite à travailler ensemble sur des sujets de développement urbain et régional durable. Ces ateliers s'organisent suite aux sollicitations directes des autorités municipales des territoires concernés.

En 2012, un atelier international de maîtrise d'œuvre urbaine s'organise afin d'accompagner les acteurs du territoire de Thiès dans l'élaboration d'un plan

d'aménagement du territoire. Cet atelier doit notamment trouver des solutions pour lutter contre la désertification et l'érosion du plateau de Thiès. La fondation Veolia Environnement s'associe au projet en finançant une partie des dépenses liées à la production des outils d'aide à la décision. Par ailleurs, en octobre 2012, la marraine du projet, Fatima Diallo, a participé au jury des Ateliers, afin de sélectionner les propositions les plus novatrices pour le développement territorial du plateau de Thiès. ■

Lieu : Thiès et région de Thiès

Marraine : Fatima Diallo,

Veolia Transdev

Dotation : 10 000 euros

**PARC NATUREL RÉGIONAL DE CAMARGUE  
| FRANCE |**

Création de récifs artificiels pour favoriser la reproduction des poissons et la restauration des fonds marins du golfe de Beauduc.

Poursuite du partenariat avec le parc naturel régional de Camargue par la création d'un observatoire des colonies de flamants roses sur l'étang du Fangassier.  
Lieu : Camargue, Bouches-du-Rhône  
Parrains : Jacques Vezinhet et Nils Fauchon, Veolia Eau  
Dotation : 100 000 euros

**ASSOCIATION DES AMIS D'ANGKOR  
| CAMBODGE |**

Gestion des eaux sur la zone d'Angkor et Siem Reap.  
Lieu : Angkor et Siem Reap  
Parrain : Bernard Willinger, Veolia Eau  
Dotation : 7 500 euros

**ACROPORIS | INDONÉSIE |**

Réhabilitation des récifs coralliens endommagés de la baie de Tumbak par la mise en place de récifs artificiels et de tables de bouturage.

Lieu : Tumbak, Nord Sulawesi,  
Marraine : Céline Muron, Veolia Environnement  
Dotation : 5 000 euros

**GRAB\* | FRANCE |****Une ferme laboratoire pour améliorer l'agriculture biologique**

Créé par un chercheur et des agriculteurs en 1979, le GRAB s'est fixé pour objectif d'améliorer les pratiques et les techniques de production en agriculture biologique et de diffuser ses connaissances et ses innovations à l'ensemble des agriculteurs.

Avec sa ferme pilote agro-écologique du domaine de la Durette, une propriété du conseil général du Vaucluse, le GRAB expérimente un système agricole autour de quatre pôles d'activité étroitement liés : une exploitation biologique, un terrain de recherche expérimentale, un centre de formation agricole et des activités démonstratives

pour le grand public. Aux côtés de la communauté d'agglomération du Grand Avignon, de la fondation de France et du conseil régional, la fondation participe à la remise en état et aux aménagements des bâtiments, au système d'irrigation des parcelles agricoles existantes ainsi qu'à l'acquisition du matériel d'exploitation. ■

*\* Groupe de recherche en agriculture biologique*

Lieu : Avignon, Vaucluse  
Parrains : Lydiane Riff et Xavier Heber-Suffrin, Veolia Eau  
Dotation : 40 000 euros

**PPI\* – UICN\* | FRANCE – TOGO |****Des abeilles et des arbres pour valoriser 3 000 hectares**

Créé en 2006 par le Fonds français pour l'environnement mondial (FFEM), et géré par l'UICN, le Programme des petites initiatives soutient financièrement des projets mis en œuvre par des organisations de la société civile en Afrique subsaharienne. De 2006 à 2011, le PPI a financé 102 projets dans 25 pays. Devant le nombre croissant de projets en recherche de financement, le FFEM sollicite de nouveaux partenaires. La fondation Veolia qui siège au comité de sélection aux côtés de grands acteurs du mécénat environnemental s'est ainsi engagée à soutenir le parc de Togodo Sud, en collaboration avec Les Amis de la Terre Togo (ADT-Togo).

D'une surface de 18 000 hectares, la réserve de faune de Togodo Sud est l'une des dix aires protégées prioritaires du pays. Une zone tampon de 3 000 hectares a été rétrocédée aux populations riveraines qui ont sollicité ADT-Togo pour les aider à la valoriser. Le projet prévoit le

reboisement de cette zone tampon et la création d'activités apicoles afin d'améliorer les revenus des populations locales : 320 ruches installées dans les huit villages environnants. Une miellerie va être construite dans l'un des villages pour vendre une partie des produits aux touristes, le reste étant écoulé dans les grandes villes du Togo, générant ainsi un revenu non négligeable pour les habitants. Par ailleurs, le dialogue avec les instances étatiques est encouragé afin de structurer un plan de gestion du parc. ■

*\* Programme des petites initiatives – Comité français de l'Union internationale pour la conservation de la nature*

Lieu : parc de Togodo Sud, région maritime  
Parrain : Thierry Vandeveld, Veolia Eau  
Dotation : 100 000 euros sur deux ans dont 50 000 euros pour le projet de Togodo

## Éducation et sensibilisation



### PARTI POÉTIQUE | FRANCE | Au secours des abeilles noires

Poursuivant sa mission lancée dès 2000 en faveur de la sauvegarde des abeilles, symboles de la biodiversité et du vivant, le Parti poétique crée un élevage d'abeilles noires – espèce francilienne endémique en voie de disparition – accessible au public et géré par et pour les apiculteurs. Cette « banque de reines » est complémentaire des différentes installations apicoles du Parti poétique, à savoir le rucher expérimental installé sur le toit de la mairie de Saint-Denis, le centre pédagogique (zone sensible) et la Banque du miel. Ces projets mobilisent différents types de savoir-faire (artistique, scientifique, urbain, pédagogique) afin de sensibiliser le grand public à la

disparition des insectes pollinisateurs. Outre sa dimension pédagogique, la banque de reines permet également aux apiculteurs de reconstituer leur cheptel gratuitement et d'échanger leur savoir-faire avec des éthologues et des botanistes. La fondation Veolia Environnement poursuit son soutien au Parti poétique en prenant en charge une partie des dépenses en infrastructure et investissement du projet, contribuant à la fois à améliorer l'accueil des classes sur la zone sensible et à créer la banque de reines. ■

Lieu : Saint-Denis, Seine-Saint-Denis  
Marraine : Geneviève Ferone,  
Veolia Environnement  
Dotation : 30 000 euros

### FONDATION ALBERT II DE MONACO | MONACO |

Participation à la conférence organisée le 23 mars 2012 sur le thème « Changements climatiques et santé humaine », à Monaco.

Lieu : Monaco

Parrain : Dominique Héron, Veolia Environnement

Dotation : 30 000 euros

### FONDATION CITÉ INTERNATIONALE UNIVERSITAIRE DE PARIS | FRANCE |

Développement du rucher pédagogique de la cité internationale universitaire de Paris.

Lieu : Paris

Parrain : Sylvain Demulder, Veolia Propreté

Dotation : 10 000 euros

### GERES\* | BÉNIN |

Développement d'un référentiel technique et économique pour le déploiement de filières locales de *Jatropha* en Afrique de l'Ouest.

\* Groupe énergies renouvelables, environnement et solidarités

Lieu : Bohicon, Zou

Parrain : Thirith Boun Chan, Veolia Eau

Dotation : 80 000 euros

### ÉTABLISSEMENT PUBLIC DU PARC ET DE LA GRANDE HALLE DE LA VILLETTE | FRANCE |

Rénovation et accessibilité de la partie ancienne des Jardins passagers du parc de La Villette.

Lieu : Paris

Parrain : Rainier d'Haussonville, Veolia Environnement

Dotation : 10 000 euros

### CAP VERT | FRANCE |

Développement de l'attractivité d'un jardin traditionnel du cap Corse par l'aménagement de ses espaces d'accueil et la création d'un conservatoire des plantes méditerranéennes.

Lieu : Luri, Haute-Corse

Parrain : Pierre Fiori, Veolia Eau

Dotation : 5 000 euros

### NICEA ECO COMPOST | FRANCE |

Création d'un chantier d'insertion dans le secteur de la valorisation des déchets verts.

Lieu : Nice, Alpes-Maritimes

Parrain : William Bottero, Veolia Propreté

Dotation : 10 000 euros

## ESPACE DES SCIENCES | FRANCE | Tous vivants, tous différents !

Créée en 1984 à Rennes, l'association Espace des sciences est un centre de culture scientifique, technique et industrielle (CCSTI) labellisé « Science et culture — Innovation » par le ministère de l'Enseignement supérieur et de la Recherche en 2008. Avec 200 000 visiteurs par an dont 400 classes, c'est le CCSTI régional le plus fréquenté de France. Le centre renouvelle son exposition permanente pour la période 2012-2018 sur le thème de la biodiversité mondiale et locale. « Tous vivants, tous différents ! » ancre son propos dans l'actualité et offre une vision scientifique autant qu'émotionnelle de la nature. Exposition-jeu adaptée au jeune public, elle propose des manipulations et des interactions variées, fait le choix de limiter les textes écrits, n'assène pas de réponses et met plutôt les visiteurs en posture de découverte, crée des effets de surprise, attise leur curiosité et incite à l'expérimentation : on fouille, on résout des énigmes, on goûte à l'exploration. La biodiversité est une aventure à découvrir, un foisonnement dans lequel tout se répond et se fait écho.

Aux côtés des collectivités territoriales, de l'État, des entités locales de Veolia Environnement, la fondation se mobilise pour la réalisation du module itinérant de l'exposition. ■

Lieu : Rennes, Ille-et-Vilaine  
Parrain : Martial Gabillard, Veolia Propreté  
Dotations : 30 000 euros



## PARC NATUREL RÉGIONAL DU PILAT | FRANCE |

### Un centre de ressources exemplaire et innovant sur l'habitat durable

Depuis 1974, le parc naturel régional du Pilat protège, gère et valorise les ressources naturelles, le patrimoine culturel et humain de son territoire, sur près de 700 kilomètres carrés au cœur de la région Rhône-Alpes. Il œuvre ainsi à la préservation des espaces naturels et mène des actions de sensibilisation sur la thématique de l'habitat durable auprès du grand public. Située dans le village de Pélussin, la Maison du parc régional du Pilat abrite les services administratifs, un site d'accueil et un pôle touristique. Le parc y entreprend désormais un programme de rénovation, en intégrant un espace d'information du grand public et un centre de ressources sur l'habitat durable. Grâce à cette « matériauthèque »,

les services du parc pourront également intervenir auprès des acteurs territoriaux afin de mettre en œuvre des projets d'éco-construction. Le projet de réhabilitation s'inscrit dans cette démarche d'habitation durable, en étant exemplaire et innovant sur le plan de sa conception et en matière d'accessibilité. La fondation s'associe au projet en participant aux travaux de rénovation et d'extension de la Maison du parc. ■

Lieu : Pélussin, Loire  
Marraine : Céline Perlier, Veolia Propreté  
Dotations : 10 000 euros

## BÜRGERSCHAFT RIDDGASHAUSEN MIT FREUNDKREIS | ALLEMAGNE | Des outils pédagogiques pour découvrir la nature en Basse-Saxe

L'association Bürgerschaft Riddgashausen mit Freundskreis, créée en 1968, œuvre pour la restauration et l'entretien du patrimoine du village de Riddagshausen. Elle mène désormais des actions de sensibilisation à la protection de l'environnement au sein de la réserve naturelle de Riddagshausen, située aux abords de la ville de Brunswick. L'association souhaite rénover une maison historique au sein de la réserve et la transformer en un centre de découverte de la nature. Ce centre sera créé en lien avec les programmes d'éducation écologique régionaux et complètera les activités pédagogiques déjà proposées au grand public. Il abritera notamment une exposition incitant le grand public à agir pour la préservation de l'environnement. La fondation s'associe au projet en finançant l'aménagement des espaces

verts du centre, et notamment un étang, un mur de martins-pêcheurs, un hôtel d'insectes, un tunnel de saules ou encore un ruisseau avec un terrain de débordement. ■

Lieu : Brunswick, Basse-Saxe  
Parrain : Joerg Walther, Veolia Eau  
Dotations : 10 000 euros





**GRÜNE LIGA | ALLEMAGNE |**

Soutien à une initiative nationale de sensibilisation des milieux sportifs à la protection de la biodiversité.

Lieu : Berlin

Parrain : Carl Mauger, Veolia Eau

Dotation : 10 000 euros

**INITIATIVES ENVIRONNEMENT | FRANCE |**

Création de supports pédagogiques d'animation sur les thèmes de la biodiversité et de la découverte du patrimoine naturel à L'Île-Saint-Denis.

Lieu : L'Île-Saint-Denis, Seine-Saint-Denis

Parrain : Philippe Brion, Veolia Eau

Dotation : 6 000 euros

**MUSEUM NATIONAL D'HISTOIRE NATURELLE | FRANCE |**

Organisation d'un concours de photographes amateurs et professionnels sur le thème de la biodiversité.

Lieu : Paris

Marraine : Laure Duquesne, Veolia Environnement

Dotation : 10 000 euros

**UICN\* | FRANCE |**

Soutien à la démarche de constitution de la « liste rouge » des espèces menacées en France (métropole et Outre-mer).

*\*Union internationale pour la conservation de la nature*

Lieu : Métropole et territoires d'outre-mer

Parrain : Michel Mori, Veolia Environnement

Dotation : 20 000 euros

**STIFTUNG FÜR MENSCH UND UMWELT | ALLEMAGNE |**

Campagne de protection de la biodiversité à travers l'installation de ruches sur les toits et d'actions de sensibilisation.

Lieu : Hambourg

Marraine : Isabelle Neumann, Veolia Propreté

Dotation : 13 000 euros

**UNIVERSITY OF DAYTON | ÉTATS-UNIS |**

Développement d'une unité mobile pédagogique pour sensibiliser les enfants au rôle environnemental, économique et social des rivières.

Lieu : Dayton, Ohio

Parrain : Dave Christophersen, Veolia Eau

Dotation : 20 000 euros

**GRÜNE WELLE UMWELTVEREIN EV | ALLEMAGNE |**

Installation photovoltaïque sur le toit de la station écologique de Naundorf, pour sensibiliser le grand public.

Lieu : Naundorf, Saxe du Nord

Parrain : Uwe Merkel, Veolia Eau

Dotation : 8 000 euros

**UNIS-CITÉ | FRANCE |**  
**Favoriser les comportements éco-citoyens**

Créée en 2001, l'association Unis-Cité offre aux jeunes de 18 à 25 ans la possibilité de réaliser un service civil volontaire pour répondre à des besoins sociaux et environnementaux près de chez eux. L'association a lancé en 2009 le programme Les Médiaterre, afin de sensibiliser les habitants des quartiers populaires aux enjeux de l'écologie.

De jeunes volontaires engagés au sein du service civique aident des familles aux revenus modestes à adapter des comportements éco-citoyens, afin de changer leurs habitudes et de faire de réelles économies.

Depuis son lancement, près de 3 500 familles ont été sensibilisées.

La fondation a soutenu la phase expérimentale du projet puis le déploiement du programme en 2010, 2011 et 2012 dans deux régions, l'Île-de-France et le Nord - Pas-de-Calais, avec le concours des délégations régionales (analyse des retours d'expérience, formation des volontaires, liens avec les bailleurs sociaux,

organisation de visites de sites pour les familles...) En 2012-2013, la fondation accompagne le programme à Nice dans de nouvelles villes du Grand Lyon, et dans le Nord - Pas-de-Calais, tout en soutenant l'ingénierie et la coordination nationale du projet. ■

Lieu : régions Nord - Pas-de-Calais, Île-de-France, Rhône-Alpes et Provence - Alpes - Côte-d'Azur  
Marraine : Atika Doukkali, Veolia Eau  
Dotation : 60 000 euros

**LES PÉNICHES DU VAL DE RHÔNE | FRANCE |****Sensibiliser les écoliers aux enjeux de l'eau pour une ville durable**

À travers des navigations thématiques, l'association Les Péniches du val de Rhône, créée en 2002, sensibilise les écoliers et le grand public à la relation qui unit l'homme à l'eau, dans une perspective interdisciplinaire (sciences, histoire, géographie...).

Afin de poursuivre cet effort pédagogique, l'association souhaite désormais éditer un jeu éducatif sur les enjeux de l'eau pour une ville durable. Le projet cherche à provoquer une prise de conscience des problématiques liées à l'eau auprès des habitants de l'agglomération lyonnaise, agglomération structurée

historiquement autour de ses deux fleuves. La fondation Veolia Environnement soutient ce projet de jeu éducatif et s'associe plus particulièrement à sa réalisation graphique, à l'édition de 1 000 exemplaires, ainsi qu'à la diffusion, la communication, le suivi et l'évaluation de l'outil. Enfin, la fondation soutient la recherche universitaire autour de ce projet. ■

Lieu : Lyon, Rhône  
Marraine : Marie Bucelle, Veolia Eau  
Dotation : 10 000 euros

## PRIX DU LIVRE ENVIRONNEMENT | FRANCE | Michel Serres, lauréat 2012

Depuis 2006, la fondation décerne chaque année le Prix du livre environnement à un ouvrage ayant vocation à sensibiliser le grand public aux enjeux environnementaux. Ce prix récompense des ouvrages déjà publiés, quelle que soit leur forme littéraire (essai, roman, bande dessinée, livre de photographies). Sous la présidence de Denis Tillinac, le jury, composé de journalistes, étudiants, personnalités et collaborateurs du groupe Veolia environnement, a décerné le Prix 2012 à Michel Serres pour son ouvrage *Habiter* (Éditions Le Pommier).

La mention jeunesse a été attribuée à une bande dessinée, *Grrreeny - Vert un jour, vert toujours*, de Midam (Éditions MAD Fabrik), et une mention spéciale a récompensé Jean-Marie Pelt pour ses écrits sur la nature. La cérémonie de remise des prix s'est déroulée à l'hôtel de ville de Nancy dans le cadre du prestigieux Salon du livre sur la place. ■

Lieu : Paris  
Parrain : Philippe Langenieux-Villard, Veolia Environnement  
Dotation : 50 000 euros



### GGI \* | ÉTATS-UNIS |

Développement d'un programme Internet de sensibilisation à la consommation énergétique à destination des écoles et des familles.

\* Go Green Initiative

Lieu : États-Unis  
Parrain : Edwin Piñero, Veolia Eau  
Dotation : 20 000 euros

### APEI\* | FRANCE |

Recyclage des déchets verts du parc naturel éducatif Guy Weber, géré avec l'aide de personnes handicapées.

\* Association de parents et d'amis de personnes en situation de handicap

Lieu : Saint-Aubin-le-Cauf, Seine-Maritime  
Parrain : Pierre Sorin, Veolia Eau  
Dotation : 8 000 euros

### LE JARDIN DES COLLINES | FRANCE |

Création d'un jardin solidaire collectif et pédagogique.

Lieu : Volx, Alpes-de-Haute-Provence  
Parrain : Alain Gervais, Veolia Eau  
Dotation : 4 000 euros

### TRI LOGIK | FRANCE |

Développement d'une ressourcerie afin de sensibiliser le grand public et les scolaires aux enjeux de réduction des déchets sur le territoire.

Lieu : Marseille, Bouches-du-Rhône  
Parrain : Jean-François Jauliac, Veolia Eau  
Dotation : 10 000 euros

### WATEVER | BANGLADESH |

Soutien à la construction d'un voilier en fibre de jute.

Lieu : Bengale  
Marraine : Geneviève Ferone, Veolia Environnement  
Dotation : 20 000 euros

### THE TRUSTEES OF COLUMBIA UNIVERSITY IN THE CITY OF NEW YORK | ÉTATS-UNIS |

Développement d'un programme éducatif sur les enjeux liés à l'eau dans le monde en partenariat avec la Columbia University.

Lieu : New York  
Parrain : Edwin Piñero, Veolia Eau  
Dotation : 20 000 euros

### SEA SCIENCES ET ART | FRANCE |

Soutien à un programme de pédagogie ludique et d'éducation autour du fleuve Rhône à destination des scolaires.

Lieu : Rhône-Alpes  
Marraine : Pascale Ceccaldi, Veolia Eau  
Dotation : 10 000 euros

### CORPORATION PHILIPPE-AUBERT-DE-GASPÉ | CANADA |

Aménagement d'un jardin pédagogique pour sensibiliser le grand public à la préservation de l'eau.

Lieu : Saint-Jean-Port-Joli, Québec  
Parrains : Suzanne Guay et Langis Gamache, Veolia Propreté  
Dotation : 15 000 euros

### FÖRDERVEREIN DER IGS MÜLHENBERG UND DES THEATERPÄDAGOGISCHEN ZENTRUMS EV | ALLEMAGNE |

Équipement d'un laboratoire mobile et soutien au programme d'éducation à l'environnement de l'école IGS Mühlenberg.

Lieu : Hanovre, Basse-Saxe  
Parrain : Dr Volker Breit, Veolia Propreté  
Dotation : 10 000 euros

### FÉDÉRATION DES FOYERS RURAUX DES BOUCHES-DU-RHÔNE | FRANCE |

Création d'une plate-forme de compostage à vocation pédagogique et agricole à l'attention des services techniques et associations de la communauté du pays d'Aix.

Lieu : La Roque-d'Anthéron, Bouches-du-Rhône  
Parrain : Christophe Lahouze, Veolia Propreté  
Dotation : 10 000 euros

## Projets transverses

### PRIX DE LA SOLIDARITÉ ÉTUDIANTE | MONDE | Encourager les initiatives étudiantes au service de l'intérêt général

Créé par la fondation et le Campus Veolia Environnement, le Prix de la solidarité étudiante vise à encourager l'implication d'étudiants de l'enseignement supérieur au service de projets d'intérêt général. Il récompense ainsi les démarches innovantes des associations étudiantes, en France comme à l'étranger, dont les missions s'inscrivent dans l'un des trois domaines d'intervention de la fondation : l'aide au développement, le lien social et l'accompagnement vers l'emploi, la protection de l'environnement et de la biodiversité. Les lauréats gagnent un soutien financier (une dotation de 15 000 euros répartie entre les différents projets) ainsi qu'un soutien technique sous forme d'expertise, grâce au parrainage d'un salarié du groupe Veolia Environnement.

En 2012, quatre projets ont été récompensés, dont celui porté par l'Association de la fondation étudiante pour la ville (l'Afev-université de Poitiers) pour son projet de colocation solidaire. ■

Lieu : France et international

Marrainne : Brigitte Durand, Veolia Environnement

Dotation : 60 000 euros



### CONCOURS « ÉNERGIE DURABLE POUR TOUS » | MONDE | Contribuer à l'accès à l'énergie durable pour tous



Créé en 2012, le concours « Énergie durable pour tous » s'inscrit dans le cadre de l'année internationale de l'énergie durable pour tous, proclamée par l'Assemblée générale des Nations unies. À l'heure où 20% de la population mondiale n'a pas accès à l'électricité, et où plus d'une personne sur quatre, en Europe, est confrontée à la précarité énergétique, la fondation soutient les initiatives en matière d'énergie, contribuant à lutter contre la pauvreté, à améliorer la santé et à développer l'économie tout en préservant l'environnement. Le jury, composé de membres de la fondation et de représentants de Veolia Énergie – Dalkia, a attribué à l'association Habite ta Terre une mention « Innovation » pour son projet d'éco-construction d'une auberge de volontaires en matériaux recyclés, dans le village de Ngogom au Sénégal. Une mention « Développement » a été décernée à l'association Palabres sans frontières qui œuvre en faveur d'un meilleur accès aux soins, et soutient la création d'activités génératrices de revenus pour les femmes du village de Keur Samba Yacine au Sénégal. Enfin, l'association Mains d'œuvres a obtenu une mention « Solidarité » pour son projet de chantier d'insertion. Les lauréats se verront attribuer un soutien financier de la part de la fondation et un soutien technique des collaborateurs parrains des projets. ■

Lieu : France et international

Parrain : Jean-Pascal Rigolleau, Veolia Énergie – Dalkia

Dotation : 50 000 euros

# LES PROJETS ET LES PARRAINS

## Aide au développement et urgence humanitaire

### Mécénat financier

- 8 EAU ET SANTÉ/CHOLÉRA**  
Franck Haaser, Veolia Eau
- 11 ASSOCIATION INTERCOMMUNAUTAIRE POUR L'ACCÈS À L'EAU POTABLE DE GORY BANDA ET YAGUINE BANDA | MALI |**  
Haditou Diaye, Veolia Propreté
- 11 ENDA TIERS-MONDE | SÉNÉGAL |**  
Thierry Vandevelde, Veolia Eau
- 11 ENDA EAU POPULAIRE | SÉNÉGAL |**  
Thierry Vandevelde, Veolia Eau
- 11 AMITIÉ BRESSUIRE KPALIMÉ | TOGO |**  
Florent Besseau, Veolia Eau
- 11 1 001 FONTAINES POUR DEMAIN | CAMBODGE | INDE |**  
Paul de Rosen, Veolia Transdev
- 11 PROGRAMME SOLIDARITÉ EAU | MADAGASCAR |**  
David Poinard, Veolia Eau
- 11 ASSOCIATION CHAMBÉRY OUAHIGOUYA | BURKINA FASO |**  
Bruno Legros, Veolia Eau
- 11 MÉDECINS DU MONDE | PHILIPPINES |**  
Françoise Weber, Veolia Propreté
- 12 FATOUCOU ENTRAIDE SÉNÉGAL | SÉNÉGAL |**  
Bernard Lecomte, Veolia Énergie – Dalkia
- 12 AMITIÉ MADAGASCAR NORMANDIE | MADAGASCAR |**  
Émeric Dequidt, Veolia Eau
- 12 SAMA KEUR | SÉNÉGAL |**  
Frédéric Galano, Veolia Eau
- 12 PHARMACIE ET AIDE HUMANITAIRE | HAÏTI |**  
Franck Haaser, Veolia Eau
- 12 INSTITUTION SAINTE-MARTHE SAINT-FRONT | BRÉSIL |**  
François de Dianous, Veolia Eau
- 12 ENFANCE MAGHREB AVENIR | MAROC |**  
Marie-Anaïs Limet-Delmotte, Veolia Énergie – Dalkia
- 12 LYCÉE MONGE – LA CHAUVINIÈRE | BÉNIN |**  
Michel Guiton, Veolia Énergie – Dalkia
- 12 EAU PARTAGÉE | BURKINA FASO |**  
Frédéric Mathon, Veolia Eau
- 12 ASSOCIATION BURKINABÉE DE CURAGE ET DE NETTOYAGE | BURKINA FASO |**  
Boris Efremenko, Veolia Propreté
- 13 VOYAGES SÉJOURS DÉCOUVERTES | BURKINA FASO |**  
Patrice Hut, Veolia Énergie – Dalkia
- 13 INSTITUT POUR LA COOPÉRATION INTERNATIONALE DES COLLECTIVITÉS | FRANCE |**  
Dominique Héron, Veolia Environnement
- 13 FOYER SOCIO-ÉDUCATIF DES ÉLÈVES DES LYCÉES COLBERT | MADAGASCAR |**  
Jean-Baptiste Sivery, Veolia Énergie – Dalkia
- 13 ALLIANCE FRANÇAISE | MOLDAVIE |**  
Jean-Pascal Rigolleau, Veolia Énergie – Dalkia
- 13 SECOND CHANCE ROMANIA | ROUMANIE |**  
Arnaud Valleteau de Moulliac, Veolia Eau
- 13 ILLOCO | RÉPUBLIQUE DÉMOCRATIQUE DU CONGO | OUGANDA |**  
Franck Haaser, Veolia Eau
- 13 JARDINS D'AFRIQUE | SÉNÉGAL |**  
Valérie Beguin, Veolia Transdev
- 13 VILLES EN TRANSITION | MADAGASCAR |**  
Pierre-Joël Philibert, Veolia Propreté
- 13 INITIATIVE DÉVELOPPEMENT | BÉNIN |**  
Christian Morel-Maréchal, Veolia Eau

### Mécénat de compétences

- 14 CAMEROUN**
- 15 BÉNIN**
- 15 TOGO**
- 15 BURKINA FASO**
- 15 CUBA**

### Urgence humanitaire

- 16 ETHIOPIE**
- 16 COMORES**
- 16 MALI**
- 16 CONGO-BRAZZAVILLE**
- 17 HAÏTI**

## Accompagnement vers l'emploi et lien social

### Accompagnement vers l'emploi

- 20 LOG'INS | FRANCE |**  
Christian Dexemple, Veolia Environnement
- 21 ASSOCIATION POUR LA RÉINSERTION ÉCONOMIQUE ET SOCIALE | FRANCE |**  
Manuèle Lemaire, Veolia Environnement
- 23 LA PIE VERTE | FRANCE |**  
Antoine Augustin, Veolia Eau
- 23 ASSOCIATION DES TECHNICIENS POUR LA SOLIDARITÉ ET LA COOPÉRATION INTERNATIONALE | SÉNÉGAL |**  
Thirith Boun Chan, Veolia Eau
- 23 PLATEFORME D'INSERTION PAR L'HUMANITAIRE ET LA COOPÉRATION | FRANCE |**  
Stanislas Pouradier Duteil, Veolia Eau
- 23 JARDIN DE COCAGNE NANTAIS | FRANCE |**  
Pascal Bermont-Gonnet, Veolia Eau
- 23 TRIACTION | FRANCE |**  
Michel Gilbert, Veolia Propreté
- 23 CENTRE NATIONAL ÉMERGENCE | FRANCE |**  
Lionelle Maschino, Veolia Environnement
- 23 SPORT DANS LA VILLE | FRANCE |**  
Philippe Yvon, Veolia Eau
- 23 LE RELAIS RESTAURATION | FRANCE |**  
Céline Campagnari, Veolia Eau
- 24 VITRUE POUR LE PATRIMOINE ET LES HOMMES | FRANCE |**  
Paul-Émile Roblez, Veolia Eau
- 24 ASSOCIATION NATIONALE DE DÉVELOPPEMENT DES ÉPICERIES SOLIDAIRES | FRANCE |**  
Dominique Moreau, Veolia Transdev
- 24 LA PORTE OUVERTE | FRANCE |**  
André Delcan, Veolia Eau
- 24 VAL HORIZON | FRANCE |**  
Valérie Querat, Veolia Transdev
- 24 BIO SOLIDAIRE SENILLÉ | FRANCE |**  
Anthony Durigneux, Veolia Propreté
- 24 TOURVILLE | FRANCE |**  
Benoît Dujardin, Veolia Énergie – Dalkia

- 24 LES JARDINIERS DE LA PLUME** | FRANCE |  
Jean-Paul Pennamen, Veolia Eau
- 24 LILLE SUD INSERTION** | FRANCE |  
Thierry Delobelle, Veolia Eau
- 25 UN STAGE ET APRÈS ?** | FRANCE |  
Marie-Thérèse Suart-Fioravante,  
Veolia Environnement
- 25 OASURE** | FRANCE |  
Vincent Nguyen, Veolia Énergie – Dalkia
- 25 AIDER POUR GÉNÉRER L'INSERTION  
ET LA RÉUSSITE** | FRANCE |  
Dominique Lust, Veolia Propreté
- 25 LE TRI D'EMMA** | FRANCE |  
Anaïs Lépine, Veolia Propreté
- 25 AGIR VAL D'ALBRET** | FRANCE |  
Vincent Hoste, Veolia Propreté
- 25 RESTAURANTS DU CŒUR DE  
L'HÉRAULT** | FRANCE |  
Vincent Lattuca, Veolia Eau
- 25 ENVIE HAUTE ALSACE** | FRANCE |  
Bernard Goetschy, Veolia Eau
- 26 MAIN FORTE** | FRANCE |  
Loïc Couttelle, Veolia Propreté
- 26 TERRITOIRE ET EMPLOI** | FRANCE |  
Hélène Gabay, Veolia Eau
- 26 ASSOCIATION FAMILIALE  
DÉPARTEMENTALE POUR L'AIDE  
ET LE SOUTIEN AUX PERSONNES  
EN DIFFICULTÉ PHYSIQUE OU  
MORALE** | FRANCE |  
Michel Khun, Veolia Eau
- 26 ASSOCIATION POUR LA RÉHABILITATION,  
LES BIENFAITS ET LE RESPECT DE  
L'ENVIRONNEMENT** | FRANCE |  
Olivier Betton, Veolia Eau
- 26 SOCIALIFT** | FRANCE |  
Jean-Pierre Tardieu, Veolia Environnement
- 26 ATELIERS SANS FRONTIÈRES**  
| FRANCE |  
Alain Mary, Veolia Propreté
- 27 LES JARDINS DE LAS PLANES**  
| FRANCE |  
Anne Gallato, Veolia Eau
- 27 ATELIER PAPIER CARTON** | FRANCE |  
Christian Curot, Veolia Propreté

## Lien social

- 28 FONDATION DASSAULT** | FRANCE |  
Thierry Vandeveld, Veolia Eau
- 28 AGENCE POUR L'INGÉNIERIE  
ET L'INFORMATION MULTIMÉDIAS  
ÉDUCATIVES** | FRANCE |  
Philippe Lagrange, Veolia Environnement
- 28 BIBLIOTHÈQUES SANS FRONTIÈRES**  
| FRANCE |  
Jean-Marie Lambert, Veolia Environnement
- 28 INFORMATION MARSEILLE ACCUEIL  
JEUNES ÉCOUTE SANTÉ** | FRANCE |  
Olivier Grunberg, Veolia Transdev
- 28 UNION D'ACTION SOCIALE DES  
FAMILLES** | FRANCE |  
Dominique Delis, Veolia Environnement
- 28 SPORT SANS FRONTIÈRES** | FRANCE |  
Claire Billon-Galland, Veolia Environnement
- 28 MERCY HOME FOR BOYS & GIRLS**  
| ÉTATS-UNIS |  
Denisse Ike, Veolia Propreté
- 29 BANQUE ALIMENTAIRE DU RHÔNE**  
| FRANCE |  
Claire Louf, Veolia Énergie – Dalkia
- 29 PÉNICHE ACCUEIL** | FRANCE |  
Philippe Imbert, Veolia Eau
- 29 AURORE** | FRANCE |  
Jean-Pascal Rigolleau,  
Veolia Énergie – Dalkia
- 29 LE RETOUR DE ZALUMÉE** | FRANCE |  
Caroline Edant, Veolia Transdev
- 29 FÉDÉRATION CULTURE ET LIBERTÉ  
DE MOSELLE** | FRANCE |  
Virginie Bertinet, Veolia Énergie – Dalkia
- 29 ASSOCIATION DES PARENTS ET  
AMIS DES PERSONNES HANDICAPÉES  
MENTALES D'ANNECY** | FRANCE |  
Jean-Louis Chamosset,  
Veolia Énergie – Dalkia
- 29 ASSOCIATION ATELIER MÉCANIQUE  
SOLIDAIRE HASSAN FERNI** | FRANCE |  
Philippe Carrio, Veolia Eau
- 29 ROULE NATURE** | FRANCE |  
Pascal Lassaux, Veolia Eau
- 29 ACCESS EXCHANGE INTERNATIONAL** |  
ÉTATS-UNIS |  
Ron Bushman, Veolia Transdev

- 29 EL CAMINO** | MEXIQUE |  
Helena Thrap-Olsen, Veolia Environnement
- 29 ARTS ET DÉVELOPPEMENT** | FRANCE |  
Christian Donzel-Gargand, Veolia Propreté

## Protection de l'environnement et de la biodiversité

### Patrimoine écologique et biodiversité

- 32 TARA OCEANS** | MONDE |  
Thierry Vandeveld, Veolia Eau
- 35 ABAQUAR PARIS** | BRÉSIL |  
Vanessa Polini, Veolia Environnement
- 35 TERRES AUSTRALES ET  
ANTARCTIQUES FRANÇAISES**  
| ÎLES ÉPARSES |  
Thierry Vandeveld, Veolia Eau
- 35 CENTRE D'ÉTUDE ET DE DÉCOUVERTE  
DES TORTUES MARINES** | MAYOTTE |  
Fabien Verfaillie, Veolia Environnement
- 35 RAIN DROP** | INDE |  
Brune Poirson, Veolia Environnement
- 35 LES ATELIERS** | SÉNÉGAL |  
Fatima Diallo, Veolia Transdev
- 36 PARC NATUREL RÉGIONAL DE  
CAMARGUE** | FRANCE |  
Jacques Vezinhet et Nils Fauchon, Veolia Eau
- 36 ASSOCIATION DES AMIS D'ANGKOR**  
| CAMBODGE |  
Bernard Willinger, Veolia Eau
- 36 ACROPORIS** | INDONÉSIE |  
Céline Muron, Veolia Environnement
- 36 GROUPE DE RECHERCHE  
EN AGRICULTURE BIOLOGIQUE**  
| FRANCE |  
Lydiane Riff et Xavier Heber-Suffrin,  
Veolia Eau
- 36 PROGRAMME DES PETITES  
INITIATIVES – COMITÉ FRANÇAIS  
DE L'UNION INTERNATIONALE POUR  
LA CONSERVATION DE LA NATURE**  
| FRANCE – TOGO |  
Thierry Vandeveld, Veolia Eau

## Education et sensibilisation

- 37 PARTI POÉTIQUE | FRANCE |**  
Geneviève Ferone, Veolia Environnement
- 37 FONDATION ALBERT II DE MONACO | MONACO |**  
Dominique Héron, Veolia Environnement
- 37 FONDATION CITÉ INTERNATIONALE UNIVERSITAIRE DE PARIS | FRANCE |**  
Sylvain Demulder, Veolia Propreté
- 37 GROUPE ÉNERGIES RENOUVELABLES, ENVIRONNEMENT ET SOLIDARITÉS | BÉNIN |**  
Thirith Boun Chan, Veolia Eau
- 37 ÉTABLISSEMENT PUBLIC DU PARC ET DE LA GRANDE HALLE DE LA VILLETTE | FRANCE |**  
Rainier d'Haussonville, Veolia Environnement
- 37 CAP VERT | FRANCE |**  
Pierre Fiori, Veolia Eau
- 37 NICEA ECO COMPOST | FRANCE |**  
William Bottero, Veolia Propreté
- 38 ESPACE DES SCIENCES | FRANCE |**  
Martial Gabillard, Veolia Propreté
- 38 PARC NATUREL RÉGIONAL DU PILAT | FRANCE |**  
Céline Perlier, Veolia Propreté
- 38 BÜRGERSCHAFT RIDDGASHAUSEN MIT FREUNDESKREIS | ALLEMAGNE |**  
Joerg Walther, Veolia Eau
- 39 GRÜNE LIGA | ALLEMAGNE |**  
Carl Mauger, Veolia Eau
- 39 INITIATIVES ENVIRONNEMENT | FRANCE |**  
Philippe Brion, Veolia Eau
- 39 MUSEUM NATIONAL D'HISTOIRE NATURELLE | FRANCE |**  
Laure Duquesne, Veolia Environnement
- 39 UNION INTERNATIONALE POUR LA CONSERVATION DE LA NATURE | FRANCE |**  
Michel Mori, Veolia Environnement
- 39 STIFTUNG FÜR MENSCH UND UMWELT | ALLEMAGNE |**  
Isabelle Neumann, Veolia Propreté

- 39 UNIVERSITY OF DAYTON | ÉTATS-UNIS |**  
Dave Christophersen, Veolia Eau
- 39 GRÜNE WELLE UMWELTVEREIN EV | ALLEMAGNE |**  
Uwe Merkel, Veolia Eau
- 39 LES PÉNICHES DU VAL DE RHÔNE | FRANCE |**  
Marie Bucelle, Veolia Eau
- 39 UNIS-CITÉ | FRANCE |**  
Atika Doukkali, Veolia Eau
- 40 GO GREEN INITIATIVE | ÉTATS-UNIS |**  
Edwin Piñero, Veolia Eau
- 40 ASSOCIATION DE PARENTS ET D'AMIS DE PERSONNES EN SITUATION DE HANDICAP | FRANCE |**  
Pierre Sorin, Veolia Eau
- 40 LE JARDIN DES COLLINES | FRANCE |**  
Alain Gervais, Veolia Eau
- 40 TRI LOGIK | FRANCE |**  
Jean-François Jauliac, Veolia Eau
- 40 WATEVER | BANGLADESH |**  
Geneviève Ferone, Veolia Environnement
- 40 THE TRUSTEES OF COLUMBIA UNIVERSITY IN THE CITY OF NEW YORK | ÉTATS-UNIS |**  
Edwin Piñero, Veolia Eau
- 40 SEA SCIENCES ET ART | FRANCE |**  
Pascale Ceccaldi, Veolia Eau
- 40 CORPORATION PHILIPPE-AUBERT-DE-GASPÉ | CANADA |**  
Suzanne Guay et Langis Gamache, Veolia Propreté
- 40 FÖRDERVEREIN DER IGS MÜLHENBERG UND DES THEATERPÄDAGOGISCHEN ZENTRUMS EV | ALLEMAGNE |**  
Dr Volker Breit, Veolia Propreté
- 40 FÉDÉRATION DES FOYERS RURAUX DES BOUCHES-DU-RHÔNE | FRANCE |**  
Christophe Lahouze, Veolia Propreté
- 40 PRIX DU LIVRE ENVIRONNEMENT | FRANCE |**  
Philippe Langenieux-Villard, Veolia Environnement

## Projets transverses

- 41 PRIX DE LA SOLIDARITÉ ÉTUDIANTE | MONDE |**  
Brigitte Durand, Veolia Environnement
- 41 CONCOURS « ÉNERGIE DURABLE POUR TOUS » | MONDE |**  
Jean-Pascal Rigolleau, Veolia Énergie – Dalkia